

# Antwortenverteilung - Schülerfragebogen (Grundschule; CD-Rom Textversion)

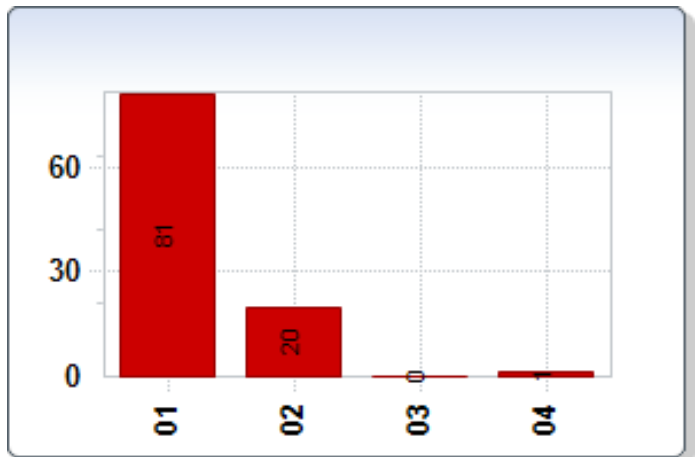
Interne Evaluation

25.11.2008 bis 19.12.2008

Bezeichnung	Anzahl der Fragebögen
Gesamt	102

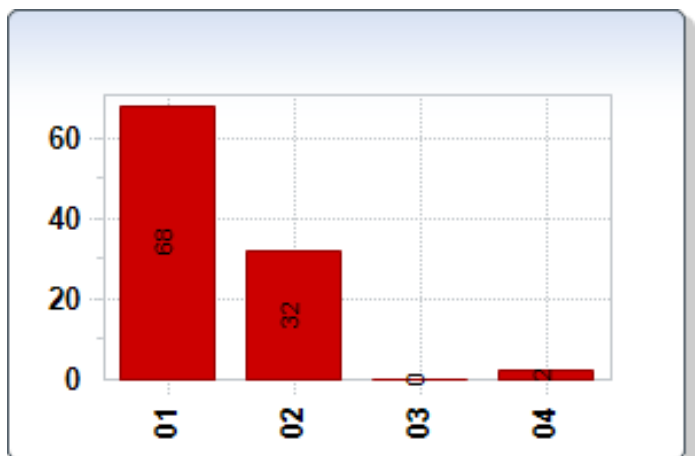
Hilft deine Lehrerin / dein Lehrer den Kindern, die etwas nicht verstanden haben?

01 - JA, OFT	81	79,41%
02 - MANCHMAL	20	19,61%
03 - NEIN, NIE	0	0,00%
04 - keine Antwort	1	0,98%



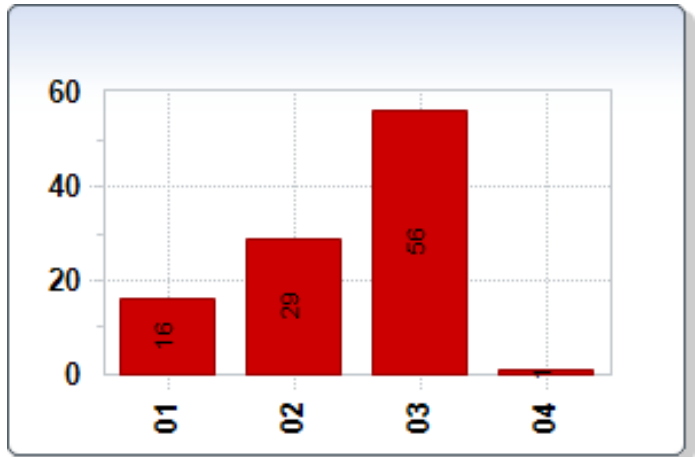
Lobt deine Lehrerin / dein Lehrer die Kinder, die sich Mühe geben?

01 - JA, OFT	68	66,67%
02 - MANCHMAL	32	31,37%
03 - NEIN, NIE	0	0,00%
04 - keine Antwort	2	1,96%



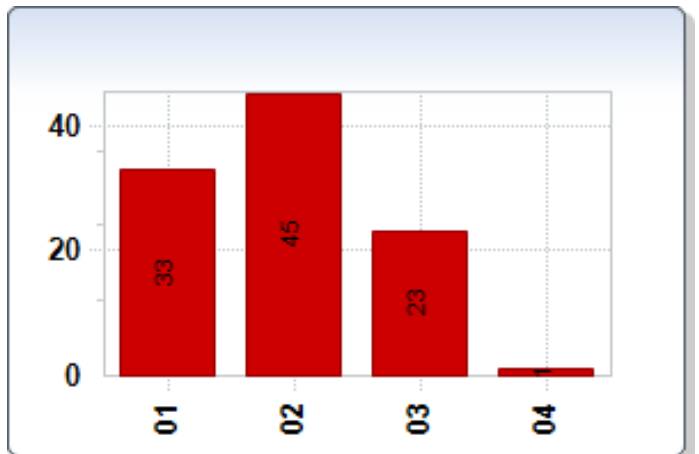
### Bekommen Schüler, die etwas sehr gut können, schwierigere Aufgaben als andere?

01 - JA, OFT	16	15,69%
02 - MANCHMAL	29	28,43%
03 - NEIN, NIE	56	54,90%
04 - keine Antwort	1	0,98%



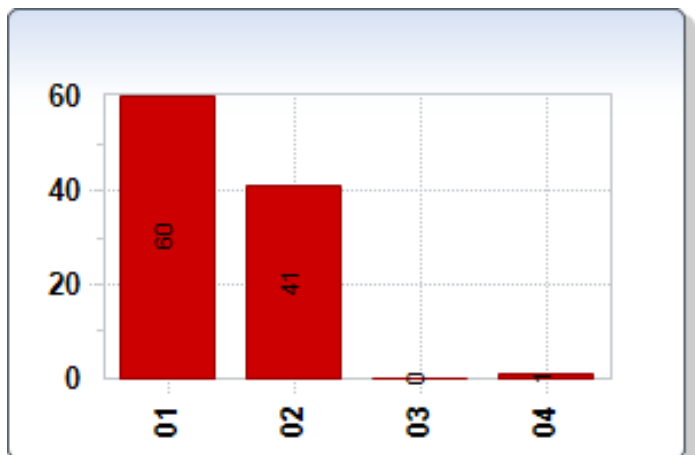
### Übt deine Lehrerin / dein Lehrer mit einzelnen Kindern besonders?

01 - JA, OFT	33	32,35%
02 - MANCHMAL	45	44,12%
03 - NEIN, NIE	23	22,55%
04 - keine Antwort	1	0,98%



### Lassen dich die Kinder aus deiner Klasse in der Pause mitspielen?

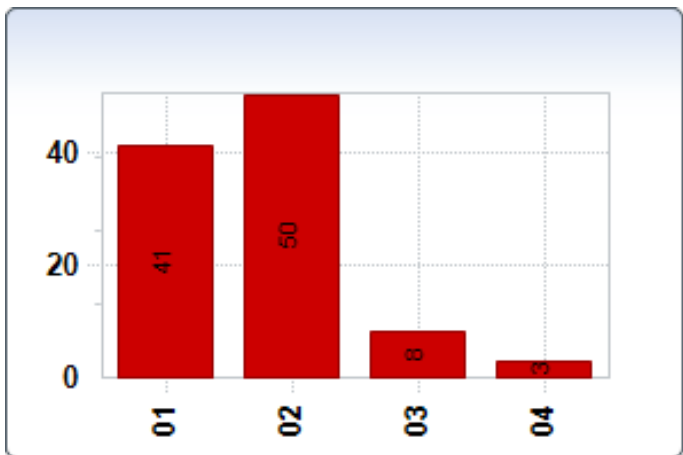
01 - JA, OFT	60	58,82%
02 - MANCHMAL	41	40,20%
03 - NEIN, NIE	0	0,00%
04 - keine Antwort	1	0,98%



### Helfen dir Kinder aus deiner Klasse, wenn du mit anderen Ärger hast?

---

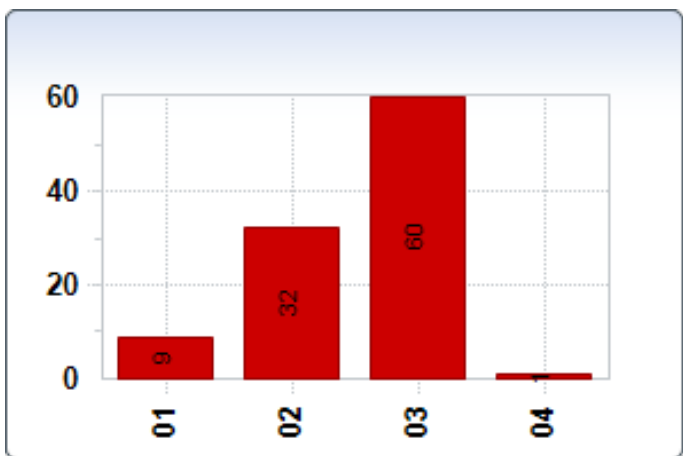
01 - JA, OFT	41	40,20%
02 - MANCHMAL	50	49,02%
03 - NEIN, NIE	8	7,84%
04 - keine Antwort	3	2,94%



### Lachen dich die Kinder in deiner Klasse aus, wenn du einen Fehler machst?

---

01 - JA, OFT	9	8,82%
02 - MANCHMAL	32	31,37%
03 - NEIN, NIE	60	58,82%
04 - keine Antwort	1	0,98%

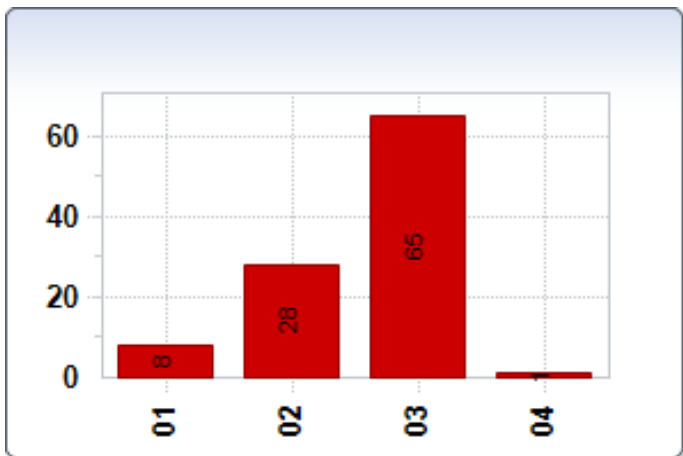


### Haben dir Kinder aus deiner Schule schon mal absichtlich etwas kaputt gemacht?

---

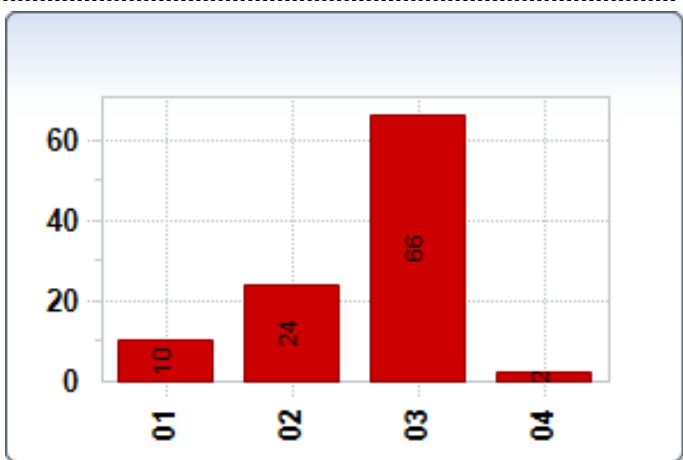
01 - JA, OFT	8	7,84%
--------------	---	-------

02 - MANCHMAL	28	27,45%
03 - NEIN, NIE	65	63,73%
04 - keine Antwort	1	0,98%



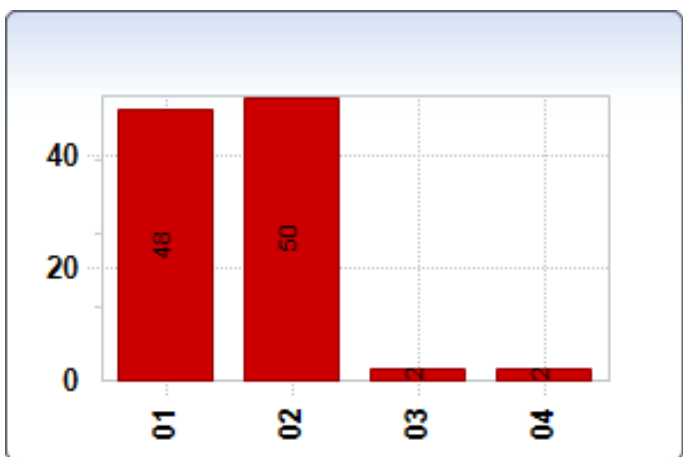
**Hast du Angst vor anderen Kindern in deiner Schule? .....**

01 - JA, OFT	10	9,80%
02 - MANCHMAL	24	23,53%
03 - NEIN, NIE	66	64,71%
04 - keine Antwort	2	1,96%



**Sprecht ihr mit eurer Lehrerin / eurem Lehrer über Regeln, wie ihr euch in der Klasse verhalten sollt? .....**

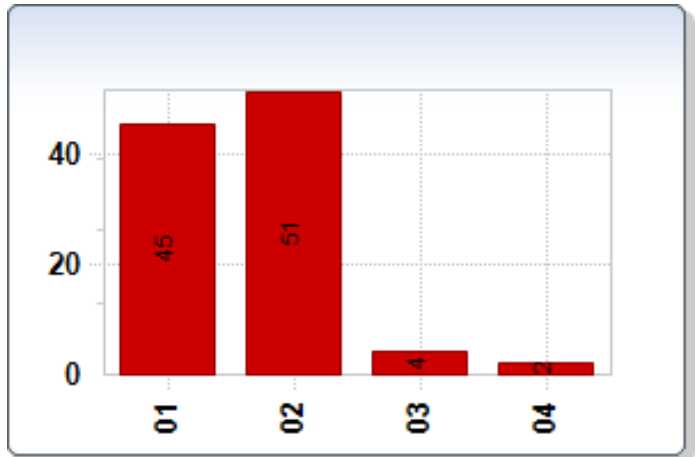
01 - JA, OFT	48	47,06%
02 - MANCHMAL	50	49,02%
03 - NEIN, NIE	2	1,96%
04 - keine Antwort	2	1,96%



### Sagt eure Lehrerin / euer Lehrer etwas, wenn Kinder sich nicht an die Regeln halten?

---

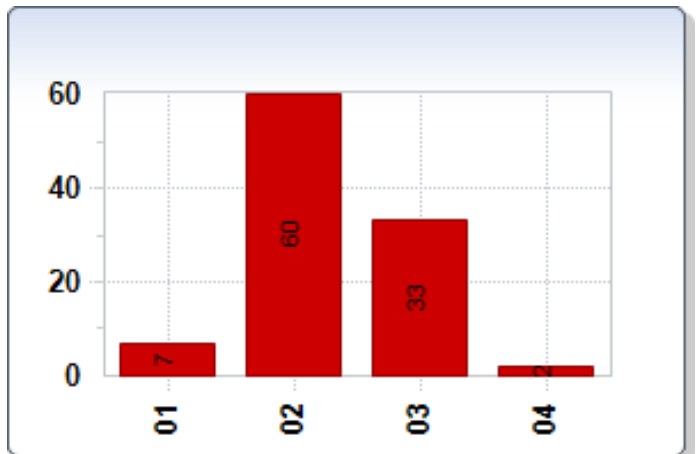
01 - JA, OFT	45	44,12%
02 - MANCHMAL	51	50,00%
03 - NEIN, NIE	4	3,92%
04 - keine Antwort	2	1,96%



### Kommt es vor, dass du im Unterricht etwas machst, das mit dem Unterricht gar nichts zu tun hat?

---

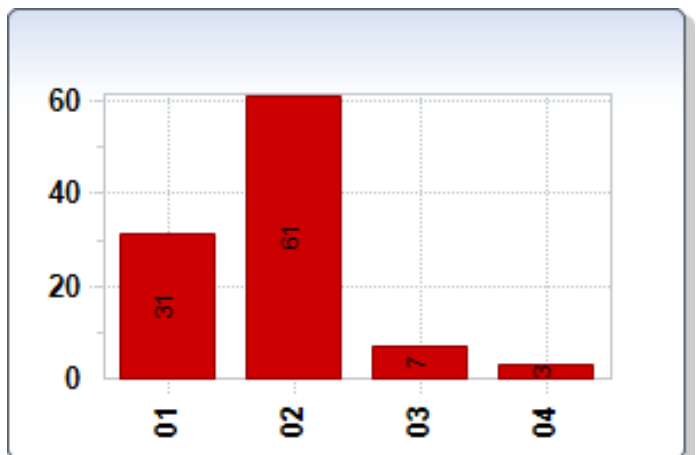
01 - JA, OFT	7	6,86%
02 - MANCHMAL	60	58,82%
03 - NEIN, NIE	33	32,35%
04 - keine Antwort	2	1,96%



### Kommt es vor, dass du beim Arbeiten im Unterricht durch andere Schüler gestört wirst?

---

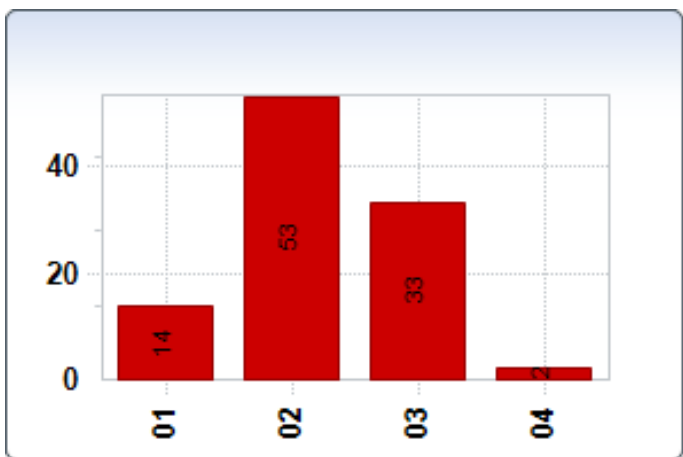
01 - JA, OFT	31	30,39%
02 - MANCHMAL	61	59,80%
03 - NEIN, NIE	7	6,86%
04 - keine Antwort	3	2,94%



### Kommen Kinder aus deiner Klasse am Morgen zu spät?

---

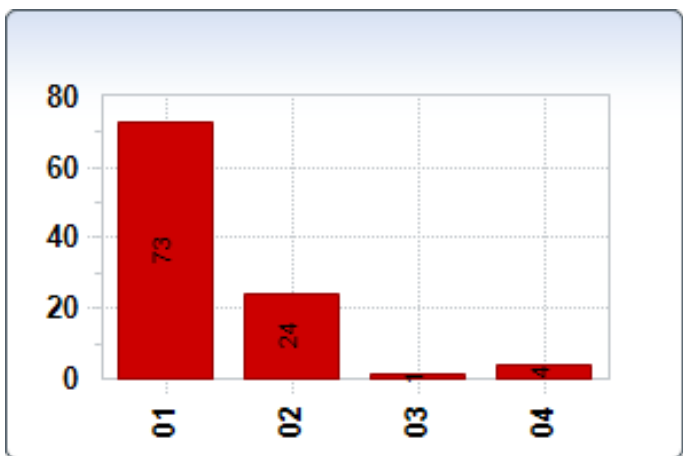
01 - JA, OFT	14	13,73%
02 - MANCHMAL	53	51,96%
03 - NEIN, NIE	33	32,35%
04 - keine Antwort	2	1,96%



### Kann deine Lehrerin / dein Lehrer schwierige Sachen gut erklären?

---

01 - JA, OFT	73	71,57%
02 - MANCHMAL	24	23,53%
03 - NEIN, NIE	1	0,98%
04 - keine Antwort	4	3,92%

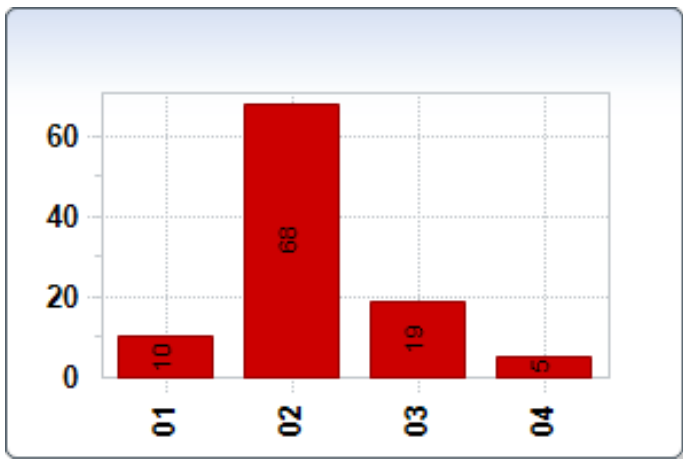


### Findest du, dass eure Hausaufgaben sehr schwer sind?

---

01 - JA, OFT	10	9,80%
--------------	----	-------

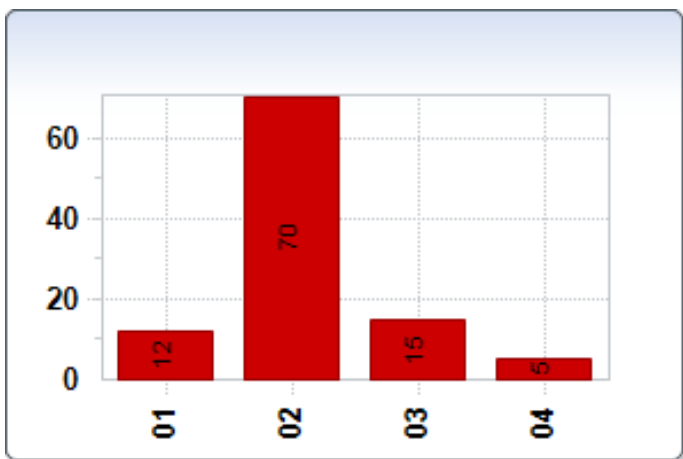
02 - MANCHMAL	68	66,67%
03 - NEIN, NIE	19	18,63%
04 - keine Antwort	5	4,90%



**Kommt es vor, dass du um Hilfe bitten musst, damit du die Aufgaben im Unterricht verstehst?**

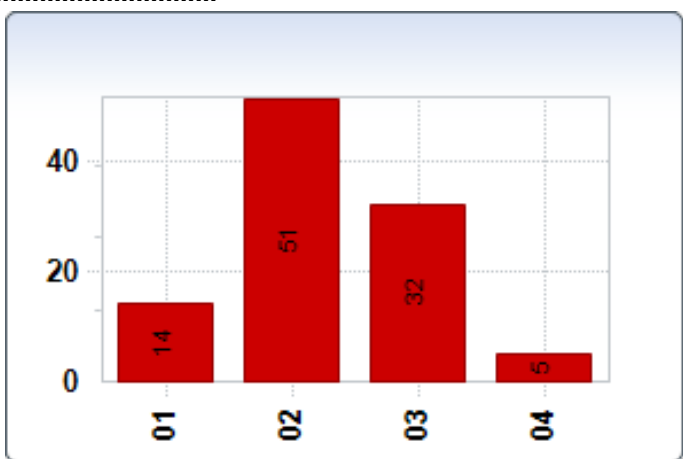
.....

01 - JA, OFT	12	11,76%
02 - MANCHMAL	70	68,63%
03 - NEIN, NIE	15	14,71%
04 - keine Antwort	5	4,90%



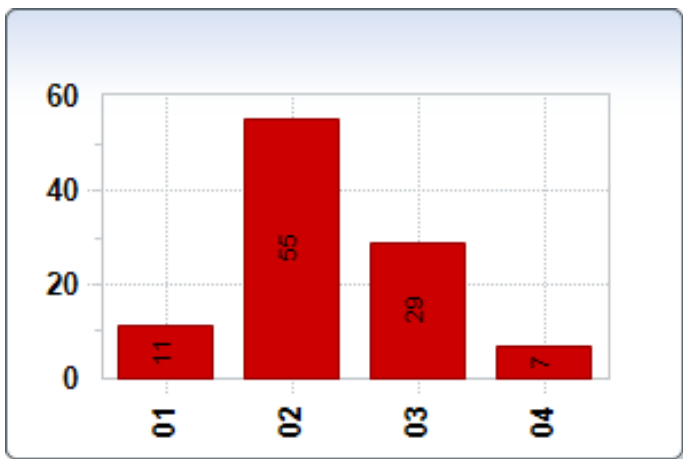
**Kommt es vor, dass du bei den Rechenaufgaben im Unterricht nicht weißt, was du tun sollst, obwohl du gut aufgepasst hast? .....**

01 - JA, OFT	14	13,73%
02 - MANCHMAL	51	50,00%
03 - NEIN, NIE	32	31,37%
04 - keine Antwort	5	4,90%



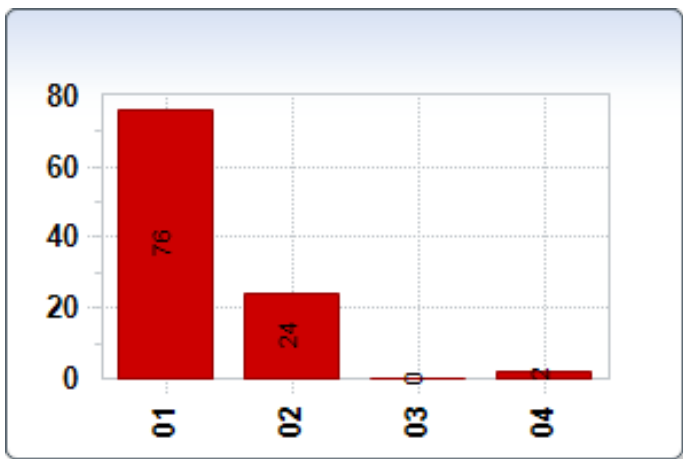
**Kommt es vor, dass du bei den Schreibaufgaben im Unterricht nicht weißt, was du tun sollst, obwohl du gut aufgepasst hast? .....**

01 - JA, OFT	11	10,78%
02 - MANCHMAL	55	53,92%
03 - NEIN, NIE	29	28,43%
04 - keine Antwort	7	6,86%



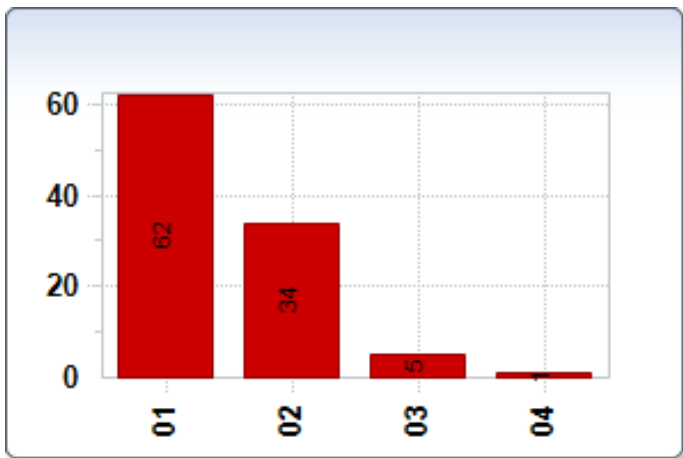
**Fühlst du dich wohl in deiner Klasse? .....**

01 - JA, OFT	76	74,51%
02 - MANCHMAL	24	23,53%
03 - NEIN, NIE	0	0,00%
04 - keine Antwort	2	1,96%



**Hast du das Gefühl, dass dich deine Lehrerin / dein Lehrer mag? .....**

01 - JA, OFT	62	60,78%
02 - MANCHMAL	34	33,33%
03 - NEIN, NIE	5	4,90%
04 - keine Antwort	1	0,98%





**Gehst du gerne in die Schule? .....**

01 - JA, OFT	61	59,80%
02 - MANCHMAL	35	34,31%
03 - NEIN, NIE	5	4,90%
04 - keine Antwort	1	0,98%

