

Antwortenverteilung - Elternfragebogen

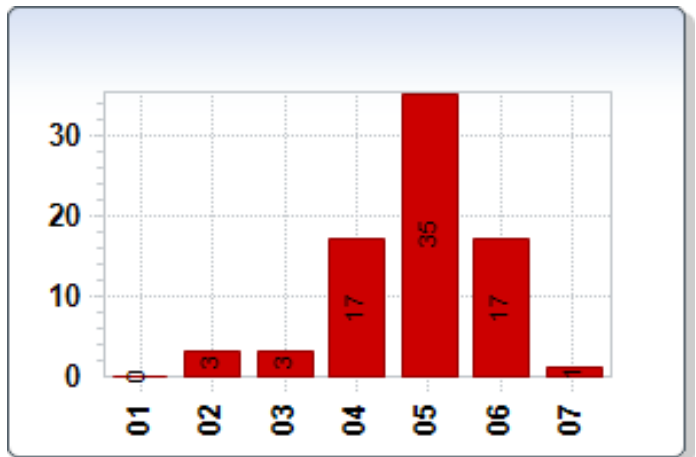
Interne Evaluation

25.11.2008 bis 19.12.2008

Bezeichnung	Anzahl der Fragebögen
Gesamt	76

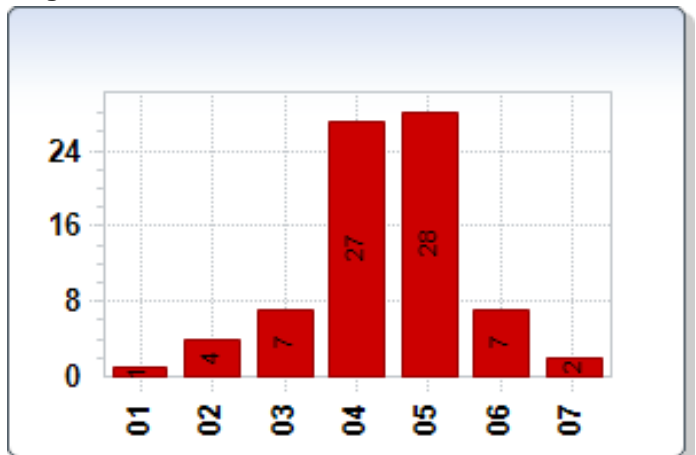
Die Schulleitung nimmt sich Zeit für Eltern.

01 - trifft gar nicht zu	0	0,00%
02 - trifft nicht zu	3	3,95%
03 - trifft eher nicht zu	3	3,95%
04 - trifft eher zu	17	22,37%
05 - trifft zu	35	46,05%
06 - trifft voll und ganz zu	17	22,37%
07 - keine Antwort	1	1,32%



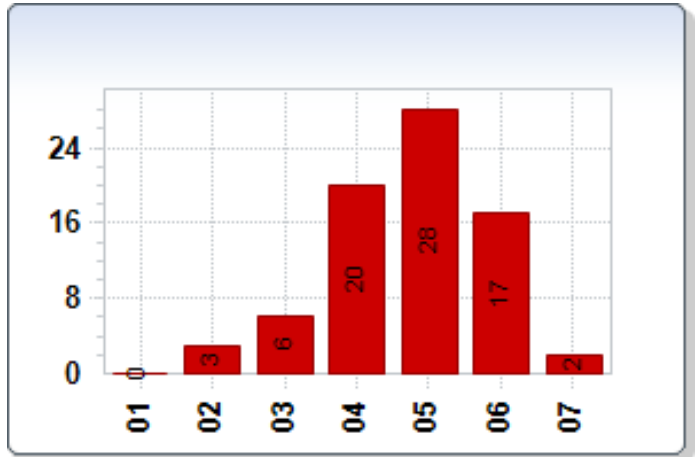
Die Schulleitung bezieht bei wichtigen Dingen klar Stellung.

01 - trifft gar nicht zu	1	1,32%
02 - trifft nicht zu	4	5,26%
03 - trifft eher nicht zu	7	9,21%
04 - trifft eher zu	27	35,53%
05 - trifft zu	28	36,84%
06 - trifft voll und ganz zu	7	9,21%
07 - keine Antwort	2	2,63%



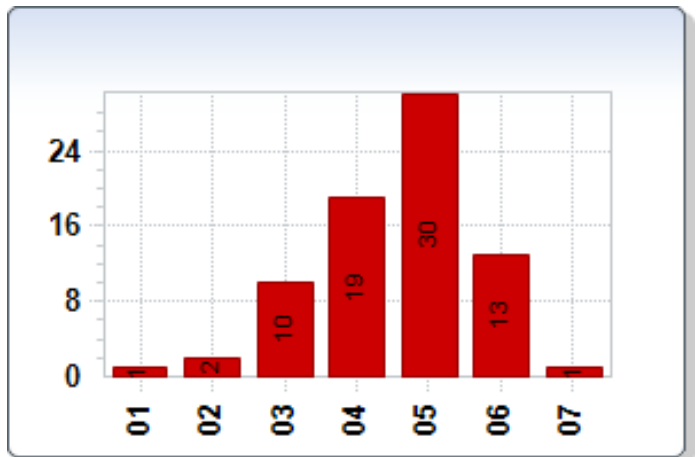
Ich habe den Eindruck, dass die Schule gut geleitet wird.

01 - trifft gar nicht zu	0	0,00%
02 - trifft nicht zu	3	3,95%
03 - trifft eher nicht zu	6	7,89%
04 - trifft eher zu	20	26,32%
05 - trifft zu	28	36,84%
06 - trifft voll und ganz zu	17	22,37%
07 - keine Antwort	2	2,63%



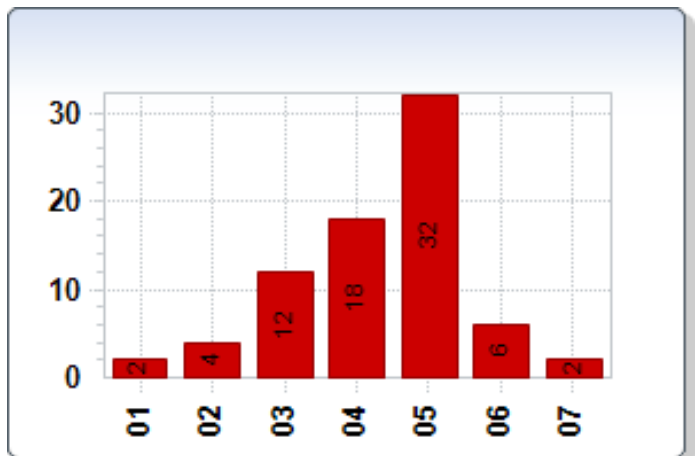
Der Stundenplan berücksichtigt im Rahmen des Möglichen auch die Bedürfnisse von Schülerinnen und Schülern.

01 - trifft gar nicht zu	1	1,32%
02 - trifft nicht zu	2	2,63%
03 - trifft eher nicht zu	10	13,16%
04 - trifft eher zu	19	25,00%
05 - trifft zu	30	39,47%
06 - trifft voll und ganz zu	13	17,11%
07 - keine Antwort	1	1,32%



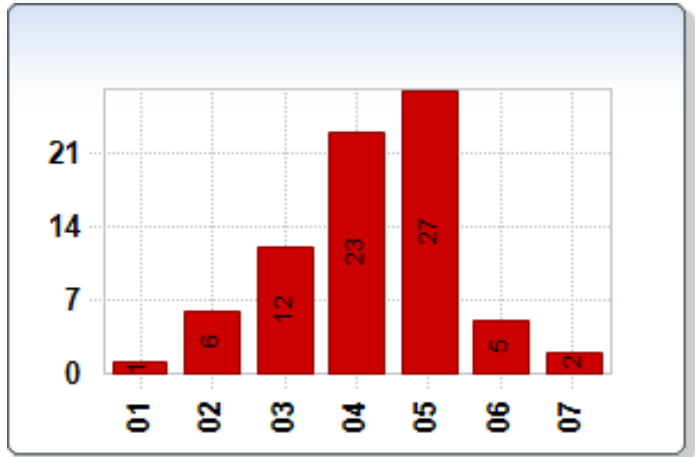
Wenn der reguläre Unterricht ausfällt, wird er sinnvoll vertreten.

01 - trifft gar nicht zu	2	2,63%
02 - trifft nicht zu	4	5,26%
03 - trifft eher nicht zu	12	15,79%
04 - trifft eher zu	18	23,68%
05 - trifft zu	32	42,11%
06 - trifft voll und ganz zu	6	7,89%
07 - keine Antwort	2	2,63%



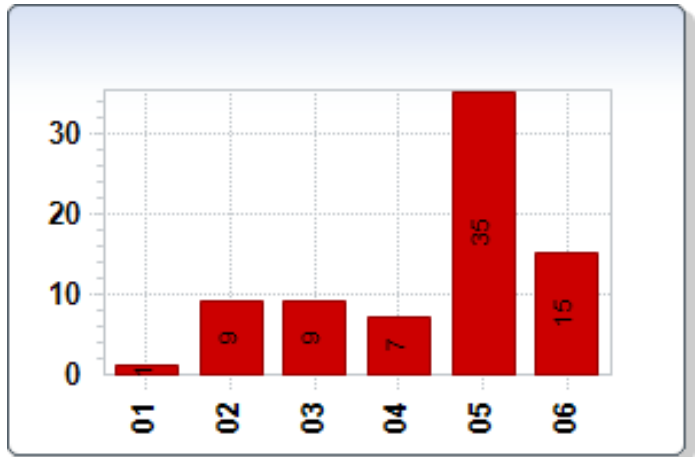
Bei den Lehrkräften der Schule gelten die gleichen Erziehungsgrundsätze.

01 - trifft gar nicht zu	1	1,32%
02 - trifft nicht zu	6	7,89%
03 - trifft eher nicht zu	12	15,79%
04 - trifft eher zu	23	30,26%
05 - trifft zu	27	35,53%
06 - trifft voll und ganz zu	5	6,58%
07 - keine Antwort	2	2,63%



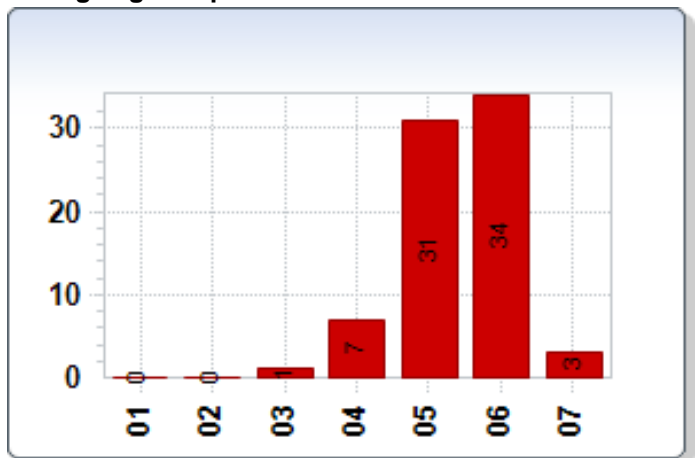
Die Sprechstunden der Lehrkräfte liegen zeitlich so, dass sie von mir ohne Schwierigkeit besucht werden können.

01 - trifft gar nicht zu	1	1,32%
02 - trifft nicht zu	9	11,84%
03 - trifft eher nicht zu	9	11,84%
04 - trifft eher zu	7	9,21%
05 - trifft zu	35	46,05%
06 - trifft voll und ganz zu	15	19,74%



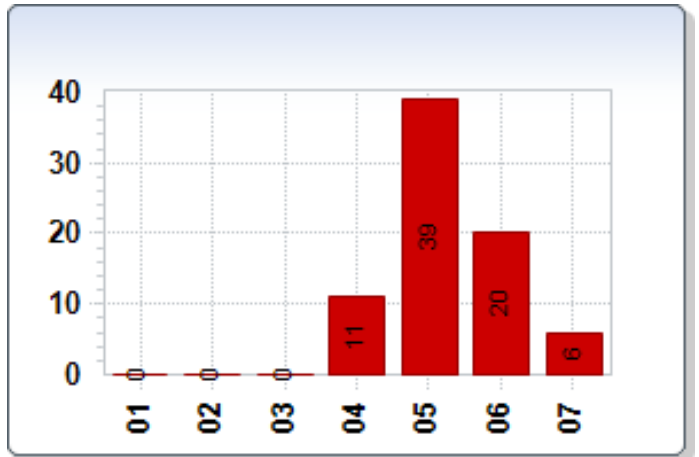
Die Lehrkräfte sind nach Absprache auch außerhalb der festgelegten Sprechzeiten erreichbar.

01 - trifft gar nicht zu	0	0,00%
02 - trifft nicht zu	0	0,00%
03 - trifft eher nicht zu	1	1,32%
04 - trifft eher zu	7	9,21%
05 - trifft zu	31	40,79%
06 - trifft voll und ganz zu	34	44,74%
07 - keine Antwort	3	3,95%



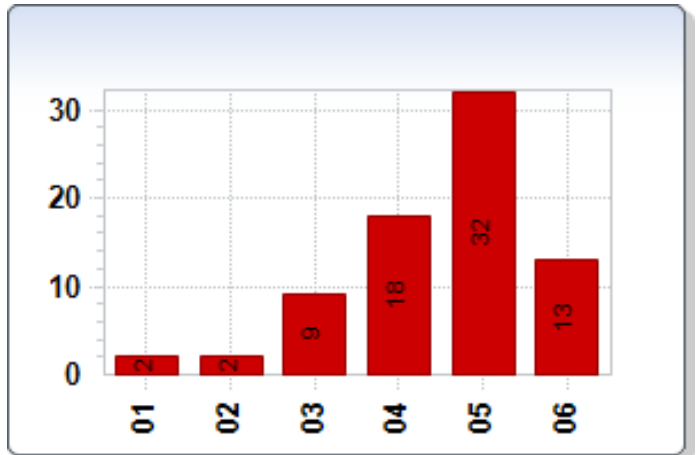
Die Elternsprechtage sind so organisiert, dass ich die Möglichkeit habe, mit allen Lehrkräften meines Sohnes/meiner Tochter wenigstens kurz zu sprechen.

01 - trifft gar nicht zu	0	0,00%
02 - trifft nicht zu	0	0,00%
03 - trifft eher nicht zu	0	0,00%
04 - trifft eher zu	11	14,47%
05 - trifft zu	39	51,32%
06 - trifft voll und ganz zu	20	26,32%
07 - keine Antwort	6	7,89%



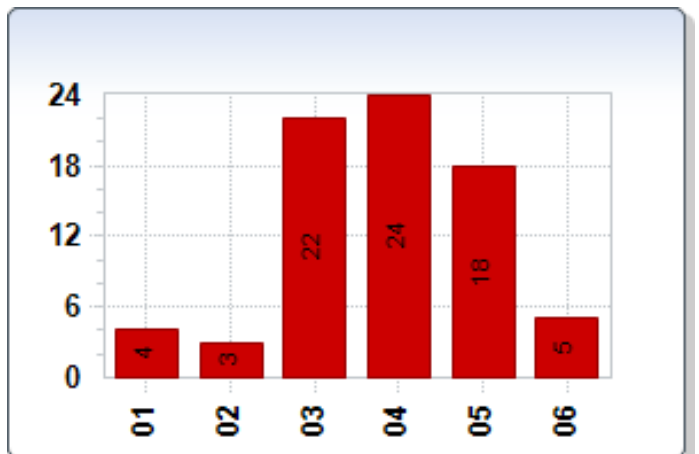
Die Klassenelternabende dienen auch der Besprechung pädagogischer Fragen.

01 - trifft gar nicht zu	2	2,63%
02 - trifft nicht zu	2	2,63%
03 - trifft eher nicht zu	9	11,84%
04 - trifft eher zu	18	23,68%
05 - trifft zu	32	42,11%
06 - trifft voll und ganz zu	13	17,11%



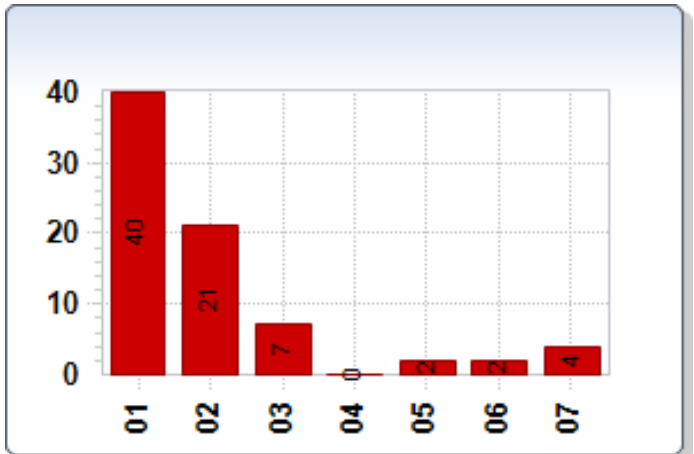
Es finden regelmäßig klassenübergreifende Informationsveranstaltungen zu grundsätzlichen und/oder aktuellen pädagogischen Themen für Eltern statt.

01 - trifft gar nicht zu	4	5,26%
02 - trifft nicht zu	3	3,95%
03 - trifft eher nicht zu	22	28,95%
04 - trifft eher zu	24	31,58%
05 - trifft zu	18	23,68%
06 - trifft voll und ganz zu	5	6,58%



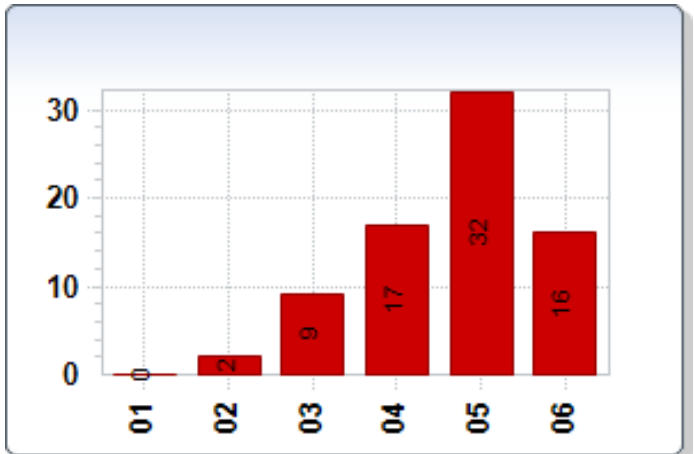
Bei Elternsprechstunden ist auch schon mein Sohn/meine Tochter dazugeholt worden.

01 - trifft gar nicht zu	40	52,63%
02 - trifft nicht zu	21	27,63%
03 - trifft eher nicht zu	7	9,21%
04 - trifft eher zu	0	0,00%
05 - trifft zu	2	2,63%
06 - trifft voll und ganz zu	2	2,63%
07 - keine Antwort	4	5,26%



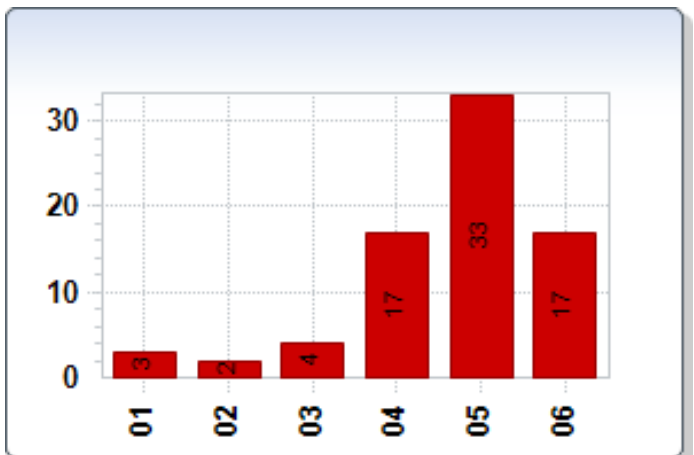
Ich werde von den Lehrkräften über die Entwicklung meines Sohnes/meiner Tochter hinreichend informiert.

01 - trifft gar nicht zu	0	0,00%
02 - trifft nicht zu	2	2,63%
03 - trifft eher nicht zu	9	11,84%
04 - trifft eher zu	17	22,37%
05 - trifft zu	32	42,11%
06 - trifft voll und ganz zu	16	21,05%



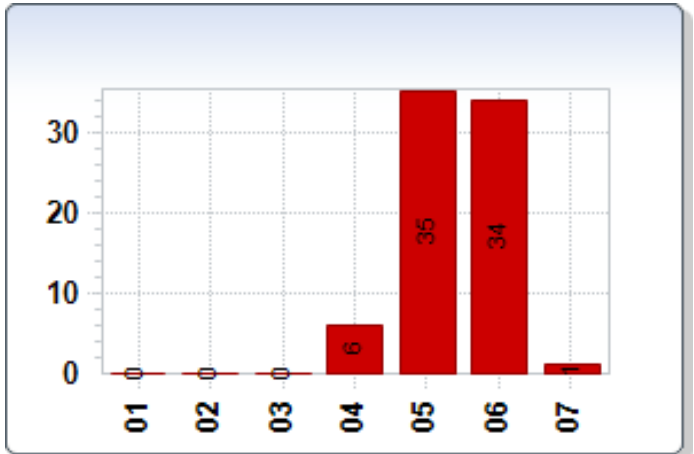
Die Lehrkräfte suchen bei Bedarf von sich aus den Kontakt zu den Eltern.

01 - trifft gar nicht zu	3	3,95%
02 - trifft nicht zu	2	2,63%
03 - trifft eher nicht zu	4	5,26%
04 - trifft eher zu	17	22,37%
05 - trifft zu	33	43,42%
06 - trifft voll und ganz zu	17	22,37%



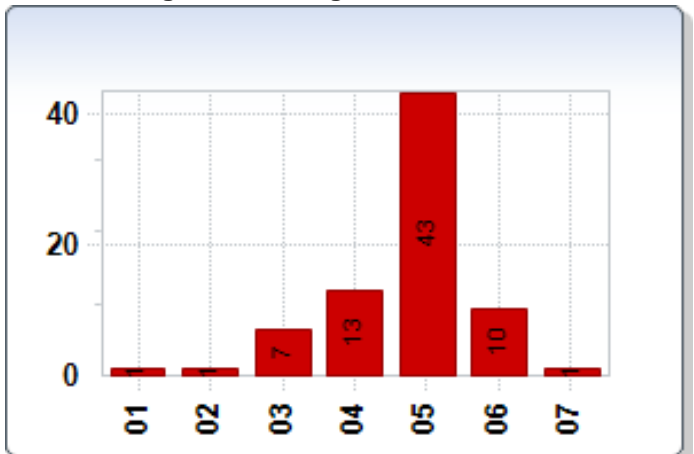
Die Schule verlangt Leistungen von den Schülerinnen und Schüler.

01 - trifft gar nicht zu	0	0,00%
02 - trifft nicht zu	0	0,00%
03 - trifft eher nicht zu	0	0,00%
04 - trifft eher zu	6	7,89%
05 - trifft zu	35	46,05%
06 - trifft voll und ganz zu	34	44,74%
07 - keine Antwort	1	1,32%



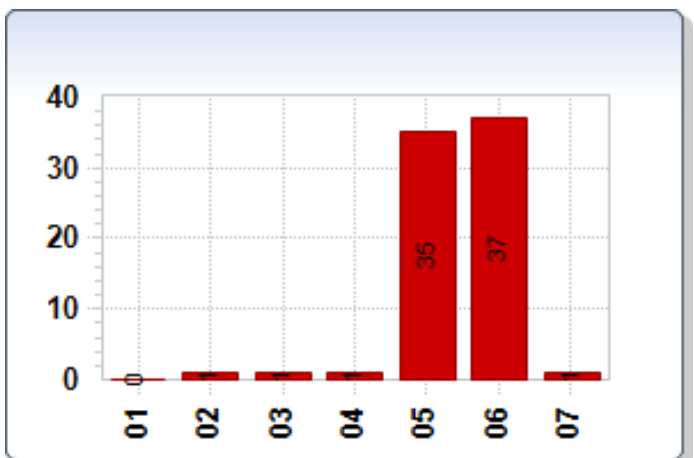
Die Schule unterstützt die Schülerinnen und Schüler dabei, Leistungen zu erbringen.

01 - trifft gar nicht zu	1	1,32%
02 - trifft nicht zu	1	1,32%
03 - trifft eher nicht zu	7	9,21%
04 - trifft eher zu	13	17,11%
05 - trifft zu	43	56,58%
06 - trifft voll und ganz zu	10	13,16%
07 - keine Antwort	1	1,32%



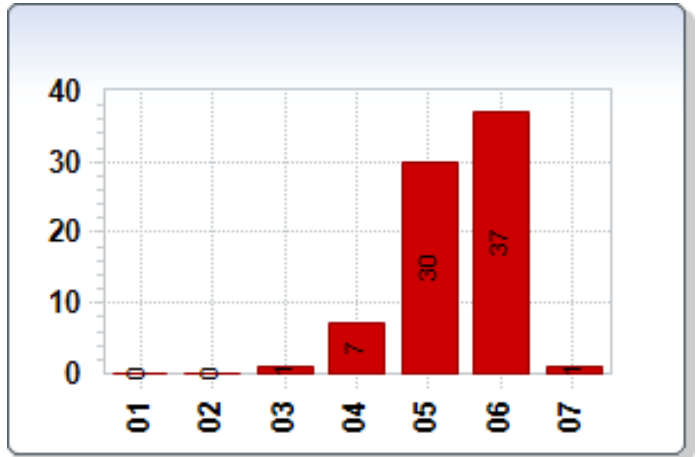
Das Schulhaus ist angenehm gestaltet und macht einen ordentlichen Eindruck.

01 - trifft gar nicht zu	0	0,00%
02 - trifft nicht zu	1	1,32%
03 - trifft eher nicht zu	1	1,32%
04 - trifft eher zu	1	1,32%
05 - trifft zu	35	46,05%
06 - trifft voll und ganz zu	37	48,68%
07 - keine Antwort	1	1,32%



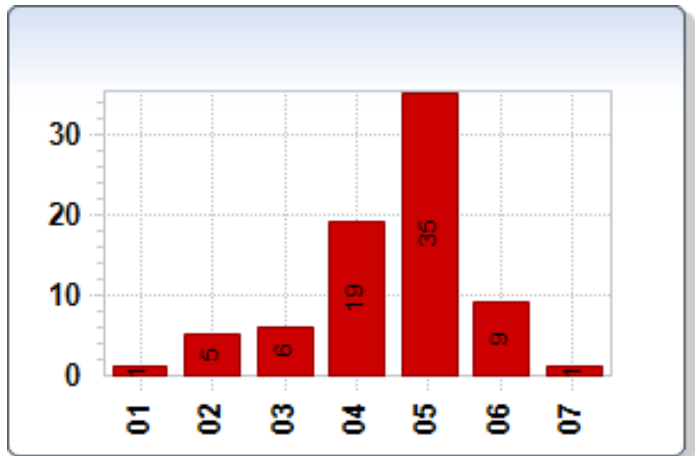
Mein Sohn/meine Tochter fühlt sich an der Schule wohl.

01 - trifft gar nicht zu	0	0,00%
02 - trifft nicht zu	0	0,00%
03 - trifft eher nicht zu	1	1,32%
04 - trifft eher zu	7	9,21%
05 - trifft zu	30	39,47%
06 - trifft voll und ganz zu	37	48,68%
07 - keine Antwort	1	1,32%



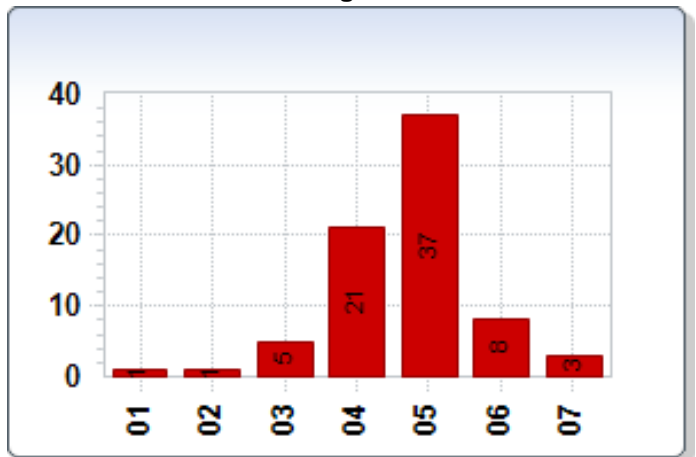
Die Schule hat einen guten Ruf in der Elternschaft.

01 - trifft gar nicht zu	1	1,32%
02 - trifft nicht zu	5	6,58%
03 - trifft eher nicht zu	6	7,89%
04 - trifft eher zu	19	25,00%
05 - trifft zu	35	46,05%
06 - trifft voll und ganz zu	9	11,84%
07 - keine Antwort	1	1,32%



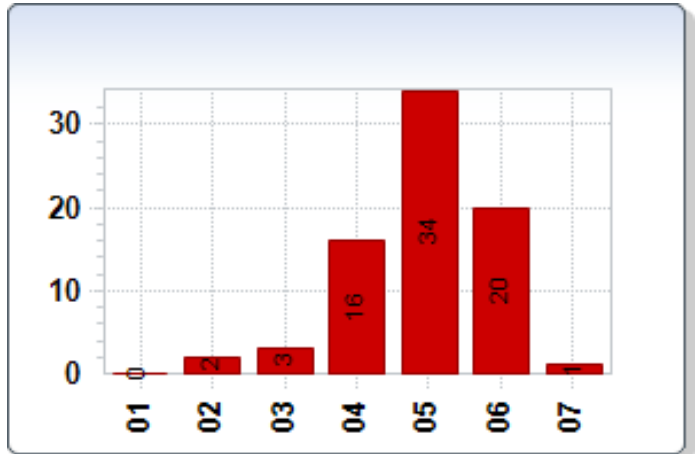
Die Arbeit des Elternbeirats wird von der Schulleitung und den Lehrkräften ernst genommen.

01 - trifft gar nicht zu	1	1,32%
02 - trifft nicht zu	1	1,32%
03 - trifft eher nicht zu	5	6,58%
04 - trifft eher zu	21	27,63%
05 - trifft zu	37	48,68%
06 - trifft voll und ganz zu	8	10,53%
07 - keine Antwort	3	3,95%



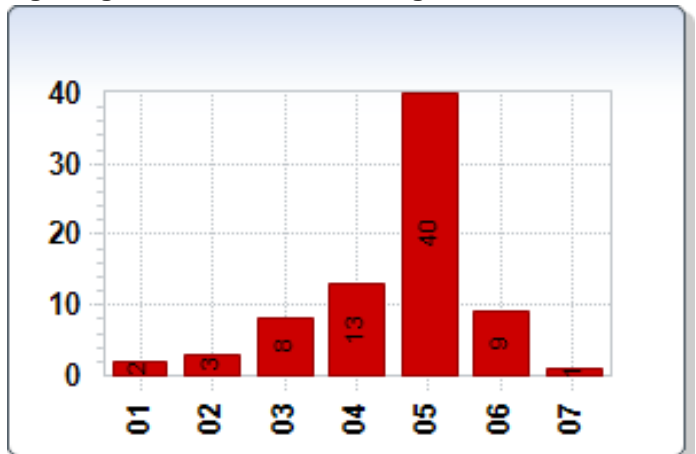
Der Elternbeirat leistet gute Arbeit.

01 - trifft gar nicht zu	0	0,00%
02 - trifft nicht zu	2	2,63%
03 - trifft eher nicht zu	3	3,95%
04 - trifft eher zu	16	21,05%
05 - trifft zu	34	44,74%
06 - trifft voll und ganz zu	20	26,32%
07 - keine Antwort	1	1,32%



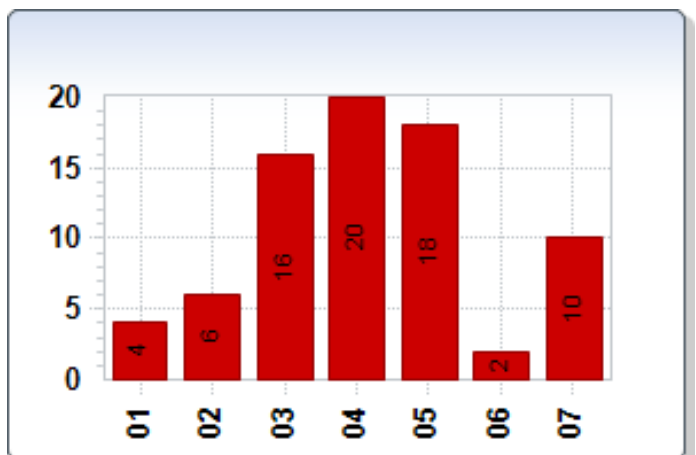
Die Eltern sind von der Schule schon öfter auf Mitwirkungsmöglichkeiten aufmerksam gemacht worden.

01 - trifft gar nicht zu	2	2,63%
02 - trifft nicht zu	3	3,95%
03 - trifft eher nicht zu	8	10,53%
04 - trifft eher zu	13	17,11%
05 - trifft zu	40	52,63%
06 - trifft voll und ganz zu	9	11,84%
07 - keine Antwort	1	1,32%



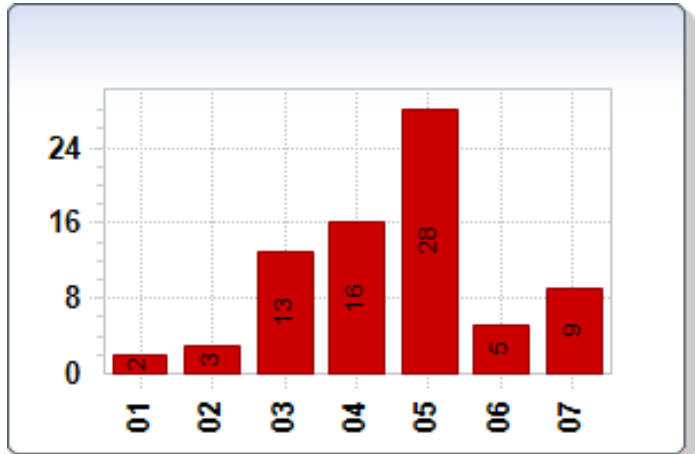
Die Schule hat vielfältige Kontakte zu außerschulischen Einrichtungen und Personen (z. B. zu Betrieben, sozialen Einrichtungen, Experten usw.).

01 - trifft gar nicht zu	4	5,26%
02 - trifft nicht zu	6	7,89%
03 - trifft eher nicht zu	16	21,05%
04 - trifft eher zu	20	26,32%
05 - trifft zu	18	23,68%
06 - trifft voll und ganz zu	2	2,63%
07 - keine Antwort	10	13,16%



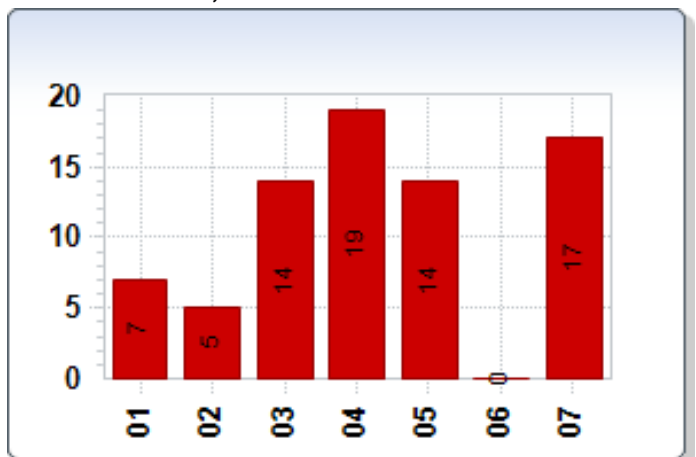
Die Schule hat eine ansprechende und informative Internetseite.

01 - trifft gar nicht zu	2	2,63%
02 - trifft nicht zu	3	3,95%
03 - trifft eher nicht zu	13	17,11%
04 - trifft eher zu	16	21,05%
05 - trifft zu	28	36,84%
06 - trifft voll und ganz zu	5	6,58%
07 - keine Antwort	9	11,84%



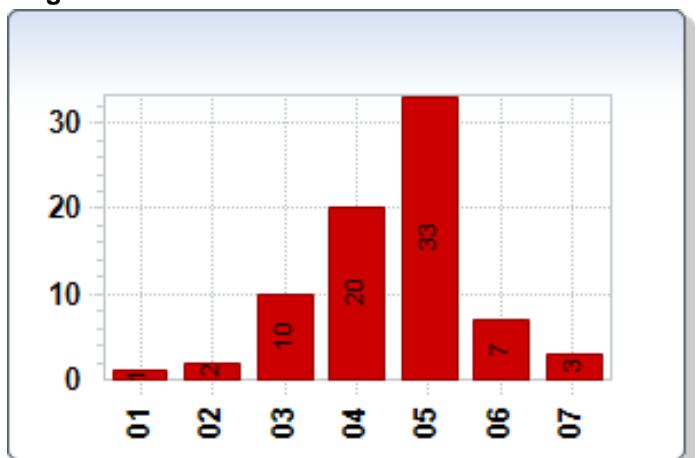
Die Schule bietet auf ihrer Internetseite gezielte Hilfen für Schülerinnen, Schüler und Eltern.

01 - trifft gar nicht zu	7	9,21%
02 - trifft nicht zu	5	6,58%
03 - trifft eher nicht zu	14	18,42%
04 - trifft eher zu	19	25,00%
05 - trifft zu	14	18,42%
06 - trifft voll und ganz zu	0	0,00%
07 - keine Antwort	17	22,37%



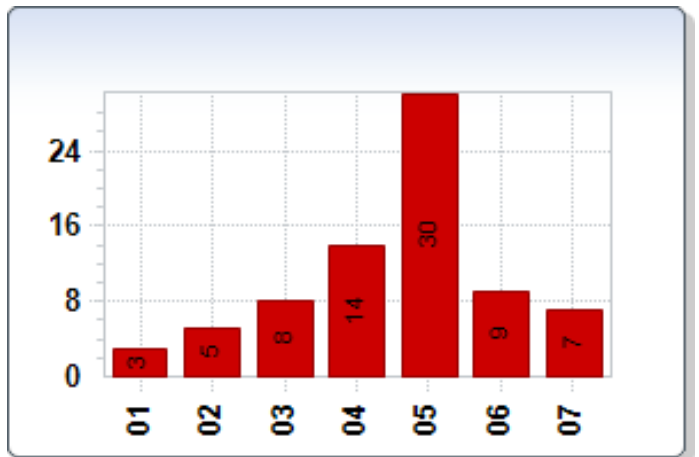
Die Schule informiert die Eltern umfassend und regelmäßig.

01 - trifft gar nicht zu	1	1,32%
02 - trifft nicht zu	2	2,63%
03 - trifft eher nicht zu	10	13,16%
04 - trifft eher zu	20	26,32%
05 - trifft zu	33	43,42%
06 - trifft voll und ganz zu	7	9,21%
07 - keine Antwort	3	3,95%



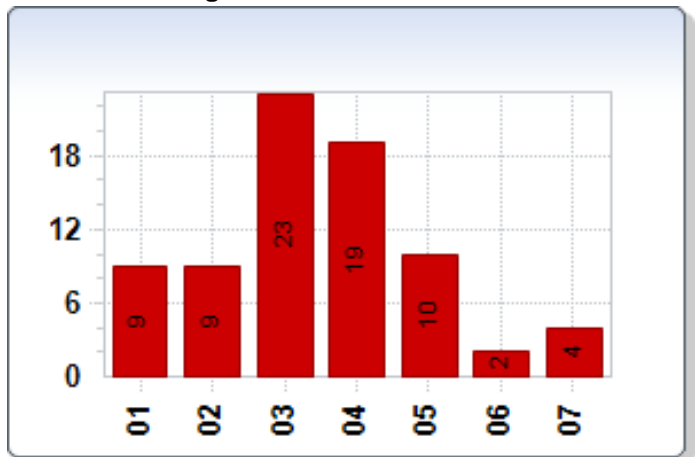
An der Schule gibt es ein Leitbild bzw. Schulprogramm, das gemeinsam von Lehrkräften, Schülerinnen, Schülern und Eltern erstellt worden ist.

01 - trifft gar nicht zu	3	3,95%
02 - trifft nicht zu	5	6,58%
03 - trifft eher nicht zu	8	10,53%
04 - trifft eher zu	14	18,42%
05 - trifft zu	30	39,47%
06 - trifft voll und ganz zu	9	11,84%
07 - keine Antwort	7	9,21%



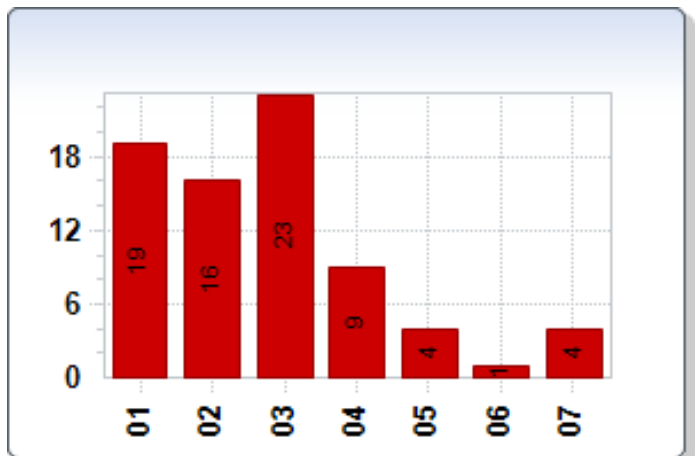
Die Eltern werden immer wieder ermutigt, Vorschläge zur Verbesserung der Schule zu machen.

01 - trifft gar nicht zu	9	11,84%
02 - trifft nicht zu	9	11,84%
03 - trifft eher nicht zu	23	30,26%
04 - trifft eher zu	19	25,00%
05 - trifft zu	10	13,16%
06 - trifft voll und ganz zu	2	2,63%
07 - keine Antwort	4	5,26%



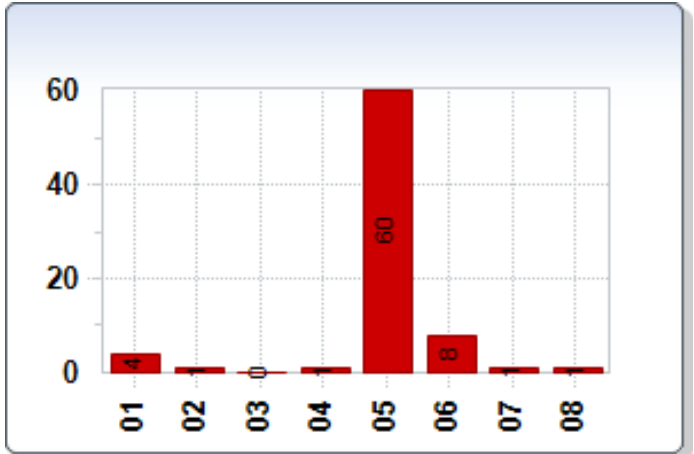
Die Schule erkundigt sich regelmäßig (z. B. durch Fragebogen), welche Meinung die Eltern über die Schule und den Unterricht haben.

01 - trifft gar nicht zu	19	25,00%
02 - trifft nicht zu	16	21,05%
03 - trifft eher nicht zu	23	30,26%
04 - trifft eher zu	9	11,84%
05 - trifft zu	4	5,26%
06 - trifft voll und ganz zu	1	1,32%
07 - keine Antwort	4	5,26%



Bitte kreuzen Sie an, für welches Fach/ welche Lehrkraft Sie den folgenden Teil des Fragebogens ausfüllen wollen! Wählen Sie dabei bitte das aus, worüber Sie die meisten Informationen haben!

01 - Deutsch (Hauptschule)	4	5,26%
02 - Mathematik (Hauptschule)	1	1,32%
03 - Englisch (Hauptschule)	0	0,00%
04 - Arbeitslehre/AWT (Hauptschule)	1	1,32%
05 - Klassenlehrer/in (Grundschule)	60	78,95%
06 - Fachlehrer/in (Grundschule)	8	10,53%
07 - Sonstiges	1	1,32%
08 - keine Antwort	1	1,32%

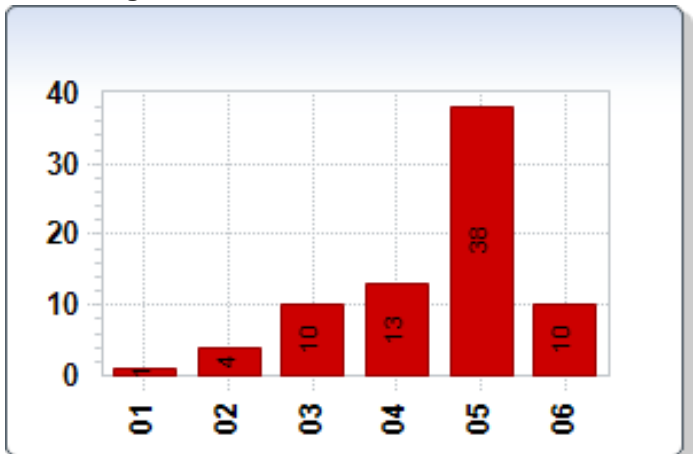


Bitte kreuzen Sie an, für welches Fach/ welche Lehrkraft Sie den folgenden Teil des Fragebogens ausfüllen wollen! Wählen Sie dabei bitte das aus, worüber Sie die meisten Informationen haben!

keine Antworten zu dieser Frage

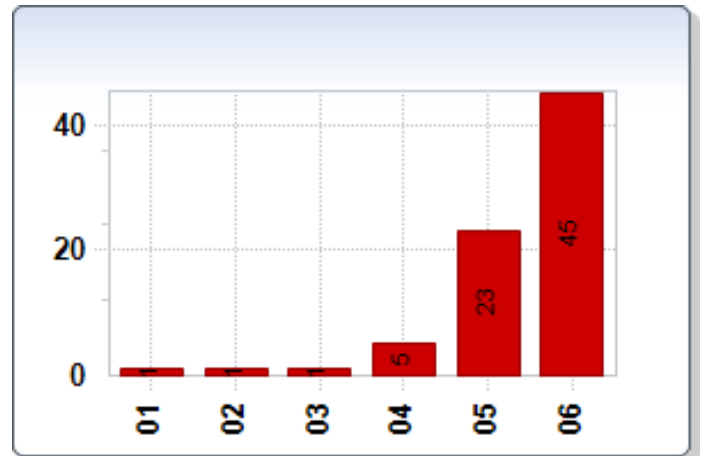
Mein Sohn/meine Tochter berichtet selten von Unterrichtsstörungen.

01 - trifft gar nicht zu	1	1,32%
02 - trifft nicht zu	4	5,26%
03 - trifft eher nicht zu	10	13,16%
04 - trifft eher zu	13	17,11%
05 - trifft zu	38	50,00%
06 - trifft voll und ganz zu	10	13,16%



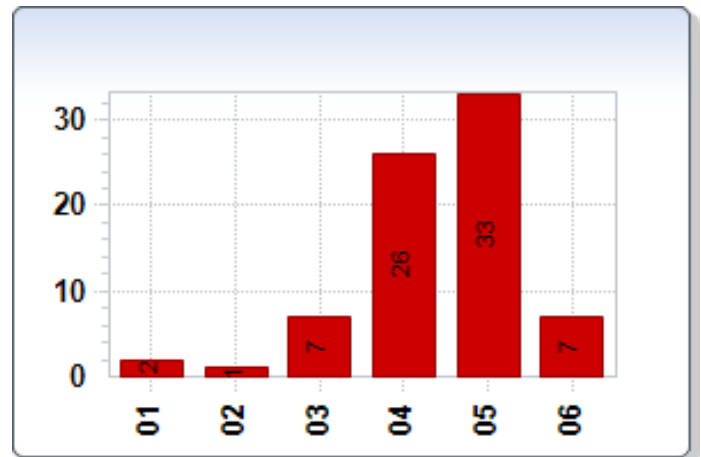
Mein Sohn/meine Tochter spricht mit Respekt von der Lehrkraft.

01 - trifft gar nicht zu	1	1,32%
02 - trifft nicht zu	1	1,32%
03 - trifft eher nicht zu	1	1,32%
04 - trifft eher zu	5	6,58%
05 - trifft zu	23	30,26%
06 - trifft voll und ganz zu	45	59,21%



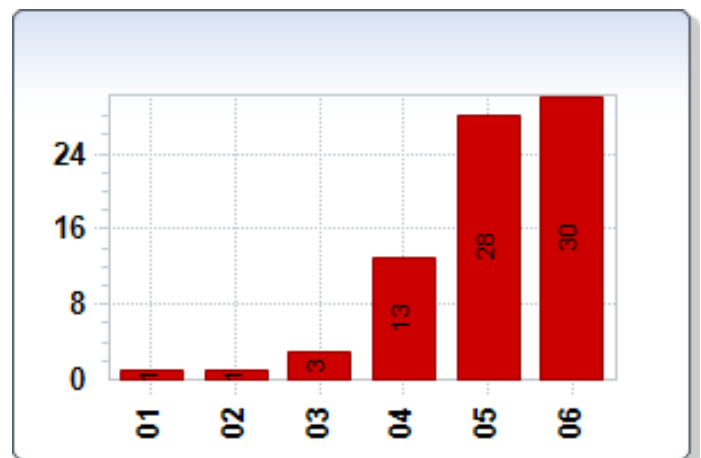
Die Schülerinnen und Schüler in der Klasse meines Sohnes/meiner Tochter gehen freundlich und rücksichtsvoll miteinander um.

01 - trifft gar nicht zu	2	2,63%
02 - trifft nicht zu	1	1,32%
03 - trifft eher nicht zu	7	9,21%
04 - trifft eher zu	26	34,21%
05 - trifft zu	33	43,42%
06 - trifft voll und ganz zu	7	9,21%



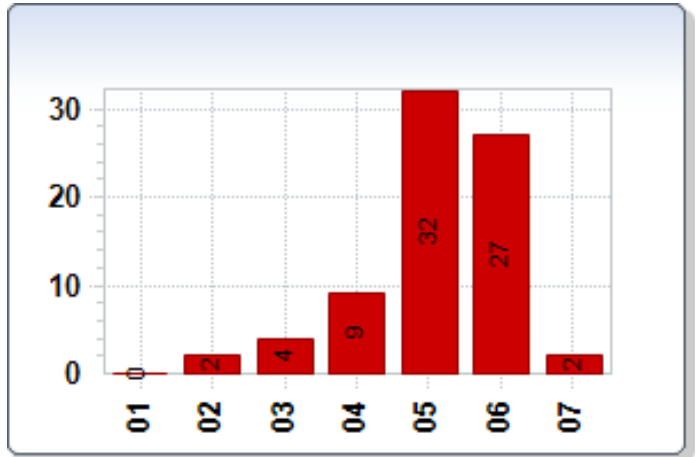
Mein Sohn/meine Tochter wird durch die Lehrkraft gut zum Lernen motiviert.

01 - trifft gar nicht zu	1	1,32%
02 - trifft nicht zu	1	1,32%
03 - trifft eher nicht zu	3	3,95%
04 - trifft eher zu	13	17,11%
05 - trifft zu	28	36,84%
06 - trifft voll und ganz zu	30	39,47%



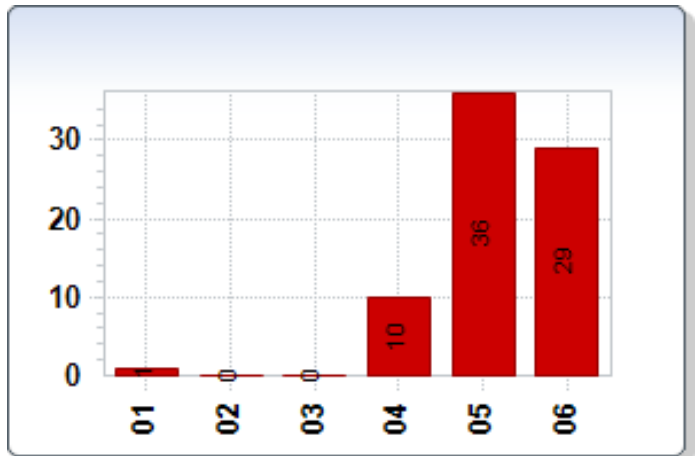
Meinem Sohn/meiner Tochter ist es wichtig, bei dieser Lehrkraft keinen Unterricht zu versäumen.

01 - trifft gar nicht zu	0	0,00%
02 - trifft nicht zu	2	2,63%
03 - trifft eher nicht zu	4	5,26%
04 - trifft eher zu	9	11,84%
05 - trifft zu	32	42,11%
06 - trifft voll und ganz zu	27	35,53%
07 - keine Antwort	2	2,63%



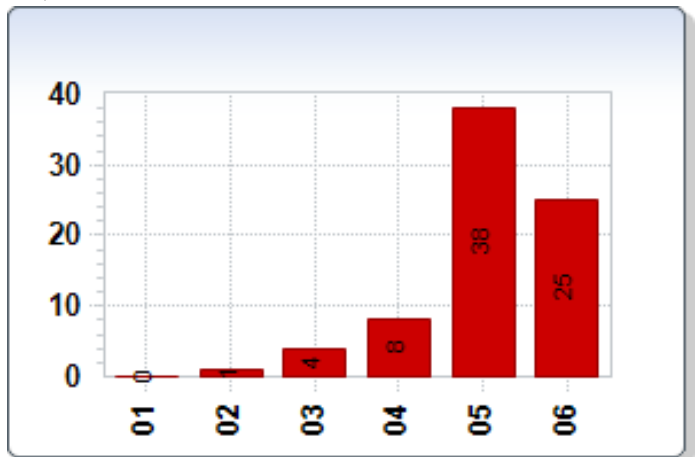
Anhand der Hefteinträge kann ich nachvollziehen, was im Unterricht erarbeitet wurde.

01 - trifft gar nicht zu	1	1,32%
02 - trifft nicht zu	0	0,00%
03 - trifft eher nicht zu	0	0,00%
04 - trifft eher zu	10	13,16%
05 - trifft zu	36	47,37%
06 - trifft voll und ganz zu	29	38,16%



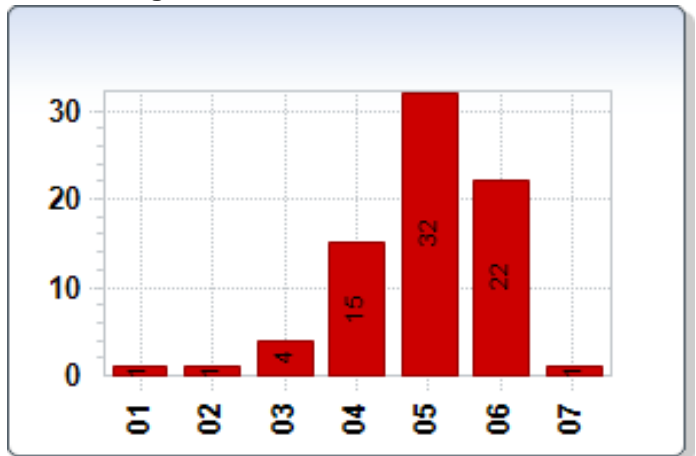
Mein Sohn/meine Tochter weiß bei dieser Lehrkraft genau, was er/sie lernen soll.

01 - trifft gar nicht zu	0	0,00%
02 - trifft nicht zu	1	1,32%
03 - trifft eher nicht zu	4	5,26%
04 - trifft eher zu	8	10,53%
05 - trifft zu	38	50,00%
06 - trifft voll und ganz zu	25	32,89%



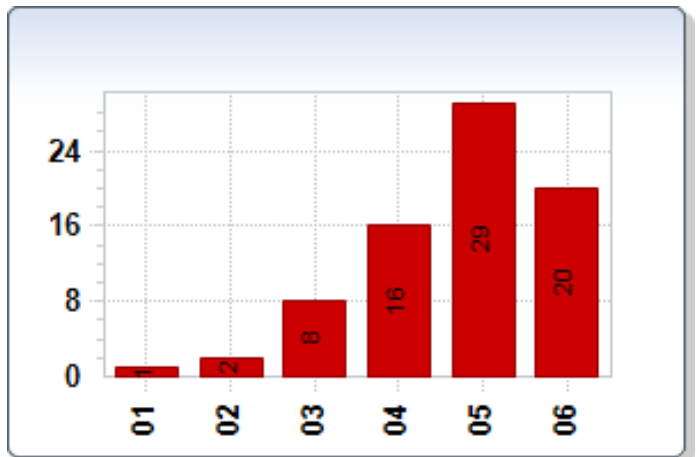
Mein Sohn/meine Tochter kann das Gelernte gut in Zusammenhänge einordnen.

01 - trifft gar nicht zu	1	1,32%
02 - trifft nicht zu	1	1,32%
03 - trifft eher nicht zu	4	5,26%
04 - trifft eher zu	15	19,74%
05 - trifft zu	32	42,11%
06 - trifft voll und ganz zu	22	28,95%
07 - keine Antwort	1	1,32%



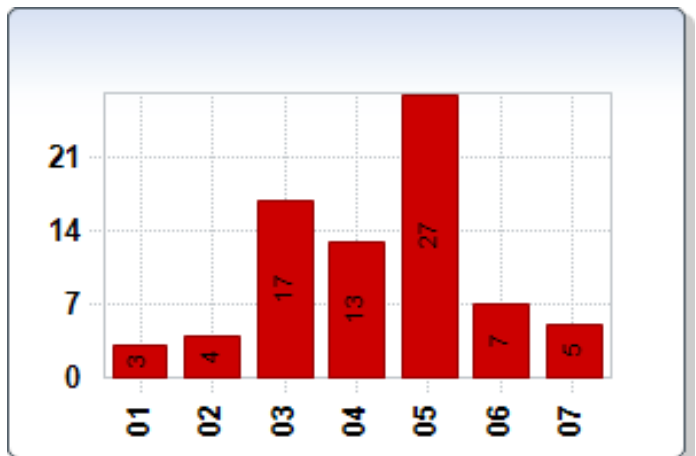
Ich habe den Eindruck, dass mein Sohn/meine Tochter entsprechend seiner/ihrer Fähigkeiten unterstützt und gefördert wird.

01 - trifft gar nicht zu	1	1,32%
02 - trifft nicht zu	2	2,63%
03 - trifft eher nicht zu	8	10,53%
04 - trifft eher zu	16	21,05%
05 - trifft zu	29	38,16%
06 - trifft voll und ganz zu	20	26,32%



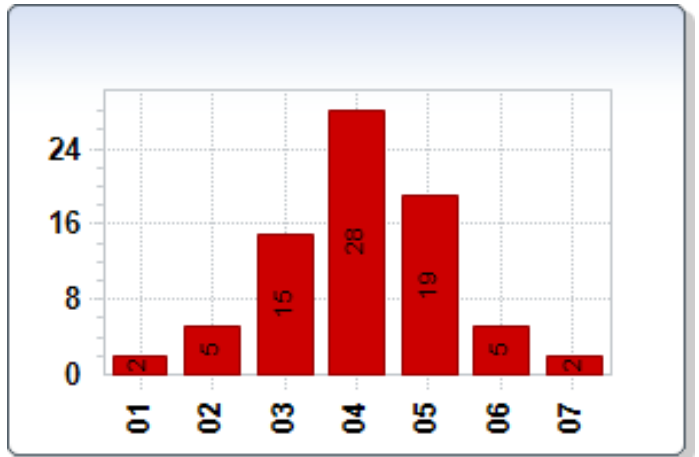
Bei Lernschwierigkeiten bekommt mein Sohn/meine Tochter gezielte Hinweise und Hilfsangebote für die häusliche Arbeit.

01 - trifft gar nicht zu	3	3,95%
02 - trifft nicht zu	4	5,26%
03 - trifft eher nicht zu	17	22,37%
04 - trifft eher zu	13	17,11%
05 - trifft zu	27	35,53%
06 - trifft voll und ganz zu	7	9,21%
07 - keine Antwort	5	6,58%



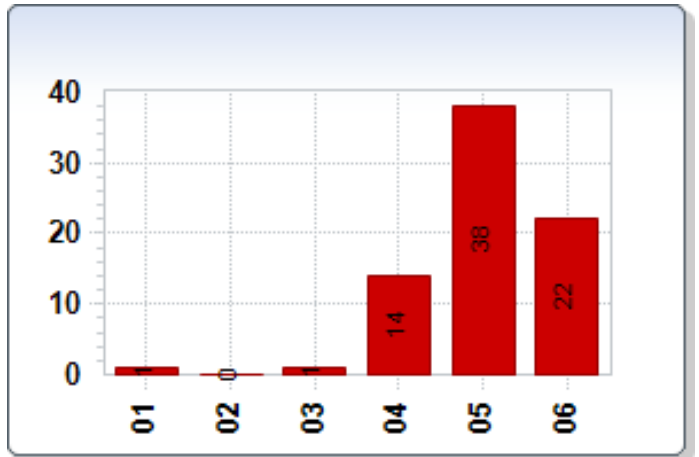
Mein Sohn/meine Tochter lernt bei dieser Lehrkraft im Unterricht auch, wie er/sie am besten lernt.

01 - trifft gar nicht zu	2	2,63%
02 - trifft nicht zu	5	6,58%
03 - trifft eher nicht zu	15	19,74%
04 - trifft eher zu	28	36,84%
05 - trifft zu	19	25,00%
06 - trifft voll und ganz zu	5	6,58%
07 - keine Antwort	2	2,63%



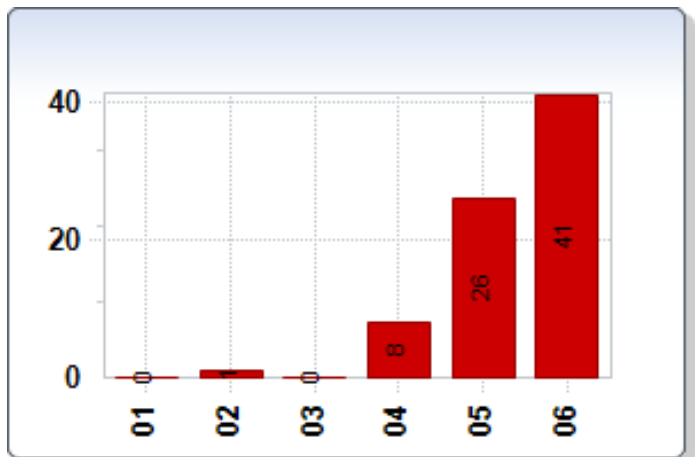
Die Hausaufgaben werden präzise gestellt und helfen das Gelernte zu vertiefen.

01 - trifft gar nicht zu	1	1,32%
02 - trifft nicht zu	0	0,00%
03 - trifft eher nicht zu	1	1,32%
04 - trifft eher zu	14	18,42%
05 - trifft zu	38	50,00%
06 - trifft voll und ganz zu	22	28,95%



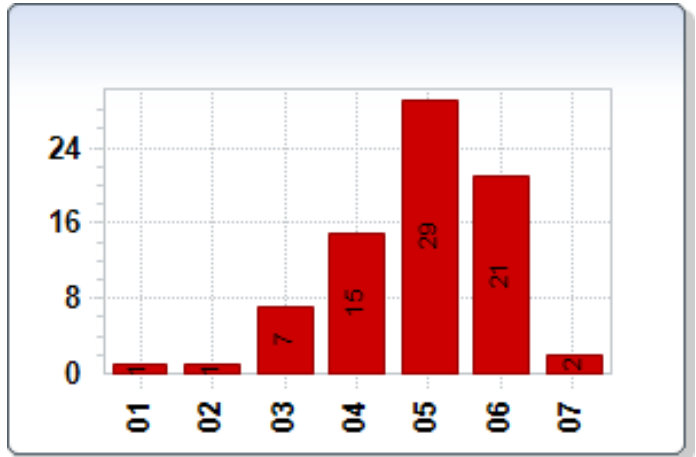
Die Hausaufgaben werden regelmäßig überprüft.

01 - trifft gar nicht zu	0	0,00%
02 - trifft nicht zu	1	1,32%
03 - trifft eher nicht zu	0	0,00%
04 - trifft eher zu	8	10,53%
05 - trifft zu	26	34,21%
06 - trifft voll und ganz zu	41	53,95%



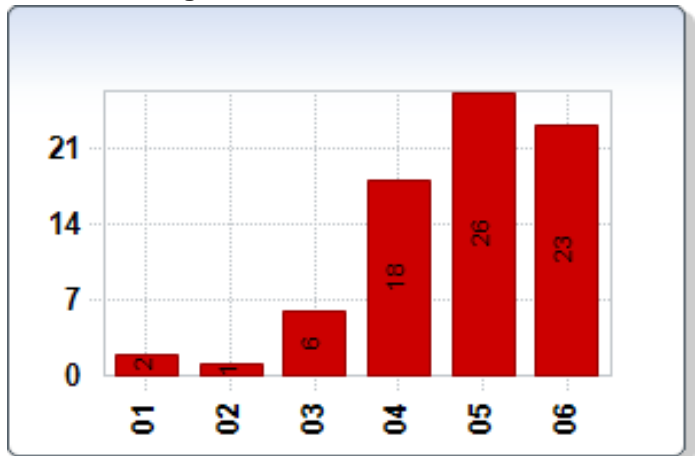
Die Proben/Schulaufgaben sind klar und eindeutig formuliert.

01 - trifft gar nicht zu	1	1,32%
02 - trifft nicht zu	1	1,32%
03 - trifft eher nicht zu	7	9,21%
04 - trifft eher zu	15	19,74%
05 - trifft zu	29	38,16%
06 - trifft voll und ganz zu	21	27,63%
07 - keine Antwort	2	2,63%



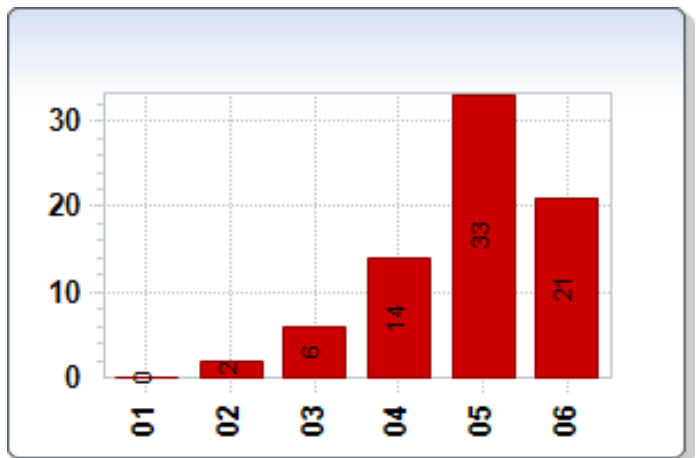
Die Bewertungskriterien bei den schriftlichen Arbeiten sind für mich gut nachvollziehbar.

01 - trifft gar nicht zu	2	2,63%
02 - trifft nicht zu	1	1,32%
03 - trifft eher nicht zu	6	7,89%
04 - trifft eher zu	18	23,68%
05 - trifft zu	26	34,21%
06 - trifft voll und ganz zu	23	30,26%



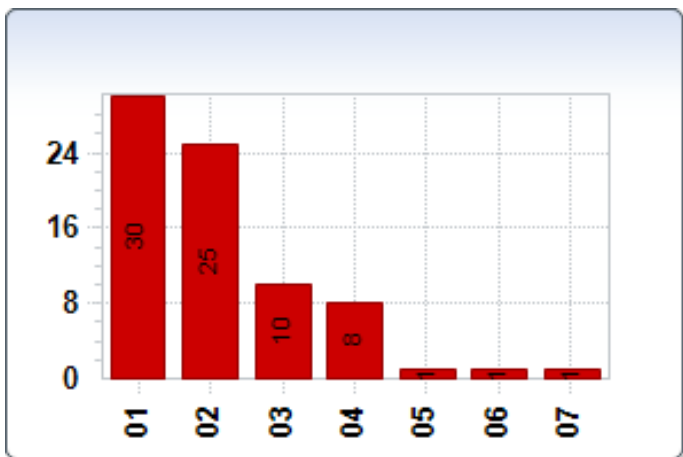
Ich habe den Eindruck dass, mein Sohn/meine Tochter durch den Unterricht gut auf die Proben/Schulaufgaben vorbereitet wird.

01 - trifft gar nicht zu	0	0,00%
02 - trifft nicht zu	2	2,63%
03 - trifft eher nicht zu	6	7,89%
04 - trifft eher zu	14	18,42%
05 - trifft zu	33	43,42%
06 - trifft voll und ganz zu	21	27,63%



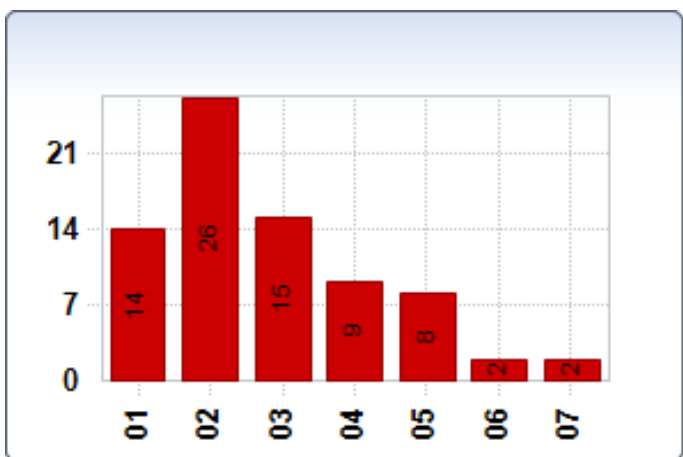
... der häufige Unterrichtsausfall

01 - trifft gar nicht zu	30	39,47%
02 - trifft nicht zu	25	32,89%
03 - trifft eher nicht zu	10	13,16%
04 - trifft eher zu	8	10,53%
05 - trifft zu	1	1,32%
06 - trifft voll und ganz zu	1	1,32%
07 - keine Antwort	1	1,32%



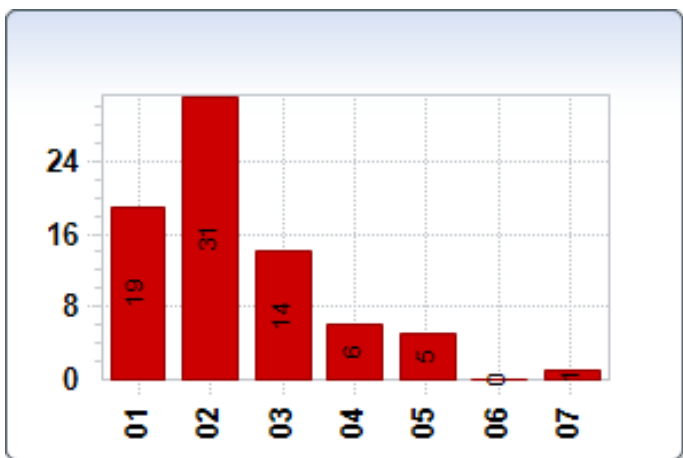
... die Fülle der Hausaufgaben

01 - trifft gar nicht zu	14	18,42%
02 - trifft nicht zu	26	34,21%
03 - trifft eher nicht zu	15	19,74%
04 - trifft eher zu	9	11,84%
05 - trifft zu	8	10,53%
06 - trifft voll und ganz zu	2	2,63%
07 - keine Antwort	2	2,63%



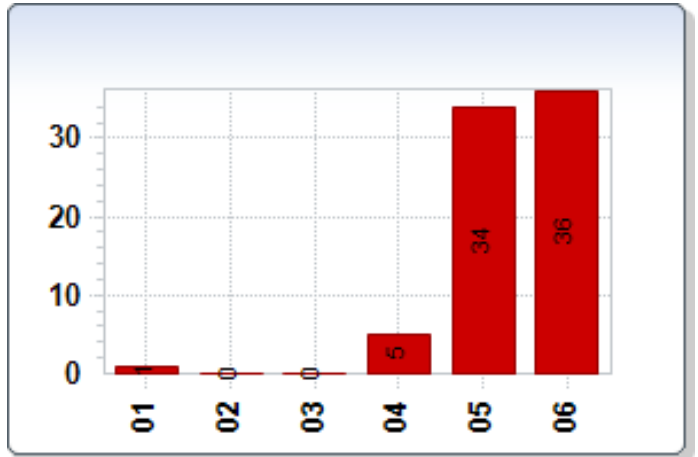
... der Schwierigkeitsgrad der Hausaufgaben

01 - trifft gar nicht zu	19	25,00%
02 - trifft nicht zu	31	40,79%
03 - trifft eher nicht zu	14	18,42%
04 - trifft eher zu	6	7,89%
05 - trifft zu	5	6,58%
06 - trifft voll und ganz zu	0	0,00%
07 - keine Antwort	1	1,32%



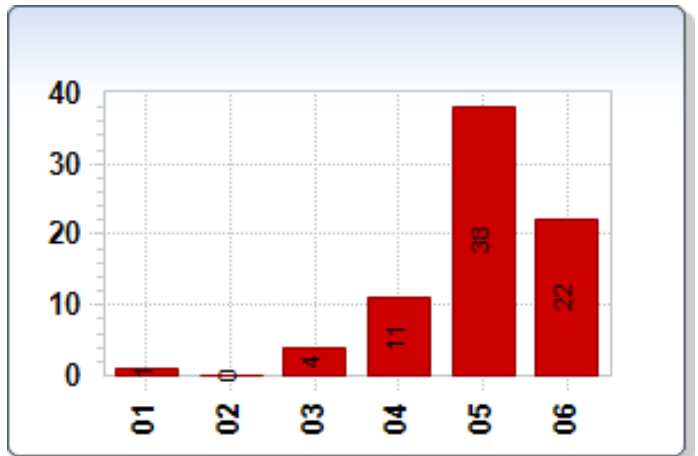
... die räumlichen Gegebenheiten an der Schule

01 - trifft gar nicht zu	1	1,32%
02 - trifft nicht zu	0	0,00%
03 - trifft eher nicht zu	0	0,00%
04 - trifft eher zu	5	6,58%
05 - trifft zu	34	44,74%
06 - trifft voll und ganz zu	36	47,37%



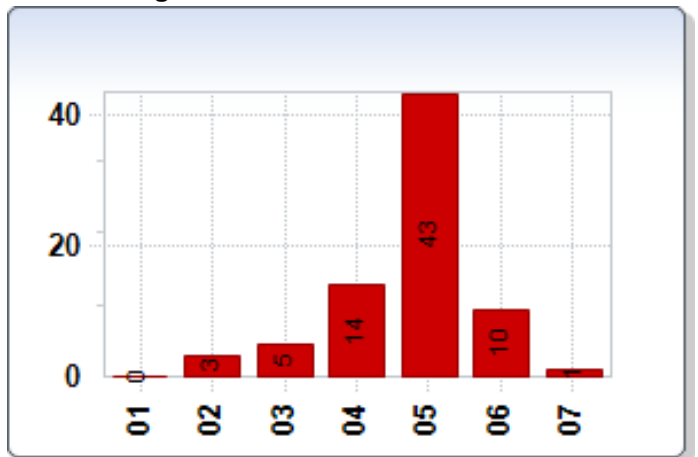
... das Lehrer-Schüler-Verhältnis

01 - trifft gar nicht zu	1	1,32%
02 - trifft nicht zu	0	0,00%
03 - trifft eher nicht zu	4	5,26%
04 - trifft eher zu	11	14,47%
05 - trifft zu	38	50,00%
06 - trifft voll und ganz zu	22	28,95%



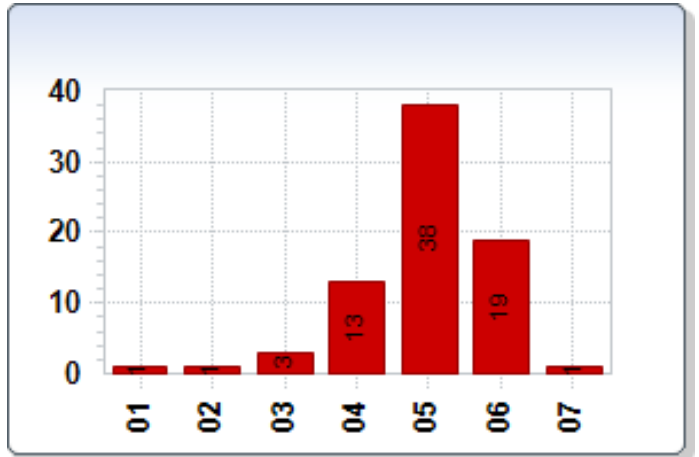
... das Vorbild, das die Lehrkräfte den Schülerinnen und Schülern geben

01 - trifft gar nicht zu	0	0,00%
02 - trifft nicht zu	3	3,95%
03 - trifft eher nicht zu	5	6,58%
04 - trifft eher zu	14	18,42%
05 - trifft zu	43	56,58%
06 - trifft voll und ganz zu	10	13,16%
07 - keine Antwort	1	1,32%



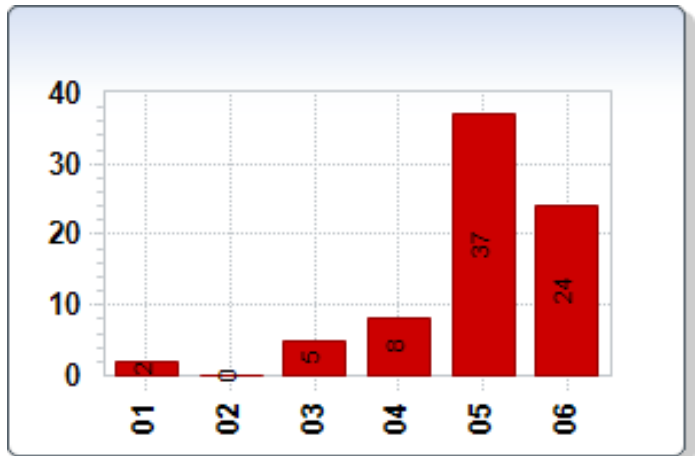
...die Erziehung zur Höflichkeit

01 - trifft gar nicht zu	1	1,32%
02 - trifft nicht zu	1	1,32%
03 - trifft eher nicht zu	3	3,95%
04 - trifft eher zu	13	17,11%
05 - trifft zu	38	50,00%
06 - trifft voll und ganz zu	19	25,00%
07 - keine Antwort	1	1,32%



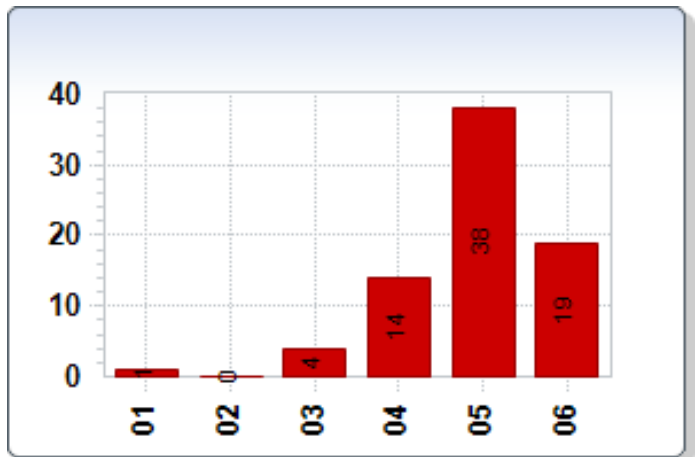
...die Erziehung zur Hilfsbereitschaft

01 - trifft gar nicht zu	2	2,63%
02 - trifft nicht zu	0	0,00%
03 - trifft eher nicht zu	5	6,58%
04 - trifft eher zu	8	10,53%
05 - trifft zu	37	48,68%
06 - trifft voll und ganz zu	24	31,58%



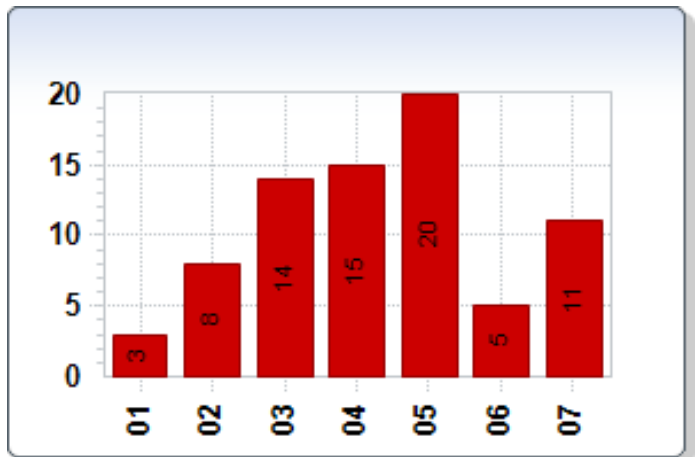
...die Erziehung zu Pünktlichkeit und Zuverlässigkeit

01 - trifft gar nicht zu	1	1,32%
02 - trifft nicht zu	0	0,00%
03 - trifft eher nicht zu	4	5,26%
04 - trifft eher zu	14	18,42%
05 - trifft zu	38	50,00%
06 - trifft voll und ganz zu	19	25,00%



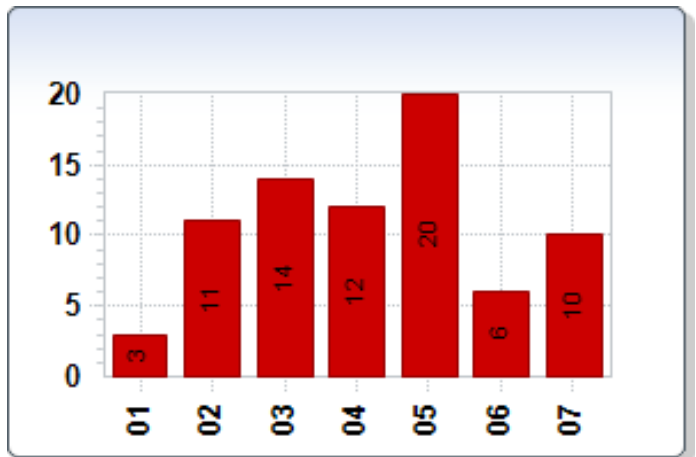
... die Art und Weise, wie Schülerinnen und Schüler mit besonderem Förderbedarf/Behinderung integriert werden

01 - trifft gar nicht zu	3	3,95%
02 - trifft nicht zu	8	10,53%
03 - trifft eher nicht zu	14	18,42%
04 - trifft eher zu	15	19,74%
05 - trifft zu	20	26,32%
06 - trifft voll und ganz zu	5	6,58%
07 - keine Antwort	11	14,47%



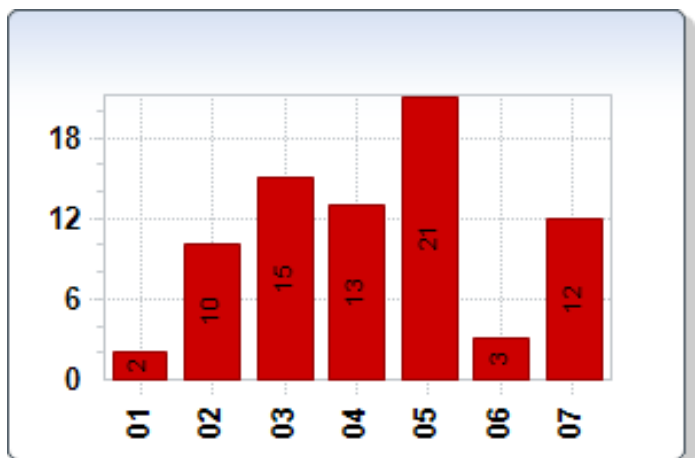
... die gezielten Hilfsangebote bei Leistungsschwächen bzw. Kenntnislücken

01 - trifft gar nicht zu	3	3,95%
02 - trifft nicht zu	11	14,47%
03 - trifft eher nicht zu	14	18,42%
04 - trifft eher zu	12	15,79%
05 - trifft zu	20	26,32%
06 - trifft voll und ganz zu	6	7,89%
07 - keine Antwort	10	13,16%



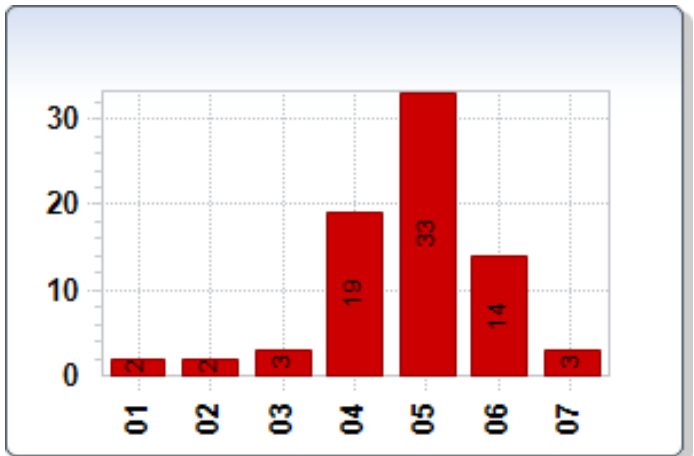
...die gezielte Förderung besonders leistungsstarker und interessierter Schülerinnen und Schüler

01 - trifft gar nicht zu	2	2,63%
02 - trifft nicht zu	10	13,16%
03 - trifft eher nicht zu	15	19,74%
04 - trifft eher zu	13	17,11%
05 - trifft zu	21	27,63%
06 - trifft voll und ganz zu	3	3,95%
07 - keine Antwort	12	15,79%



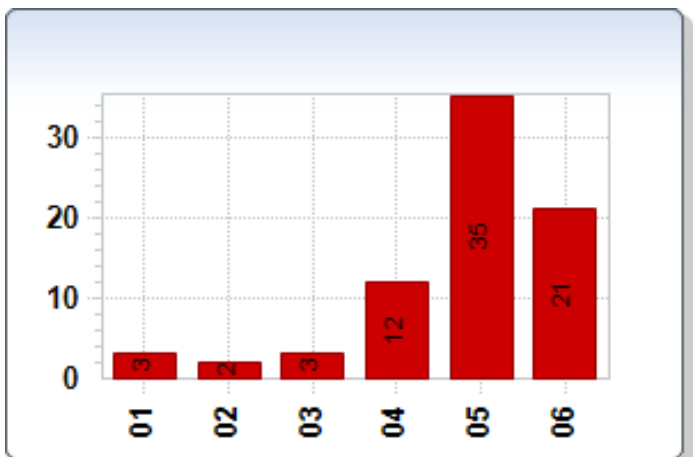
... die Anerkennung von Leistung

01 - trifft gar nicht zu	2	2,63%
02 - trifft nicht zu	2	2,63%
03 - trifft eher nicht zu	3	3,95%
04 - trifft eher zu	19	25,00%
05 - trifft zu	33	43,42%
06 - trifft voll und ganz zu	14	18,42%
07 - keine Antwort	3	3,95%



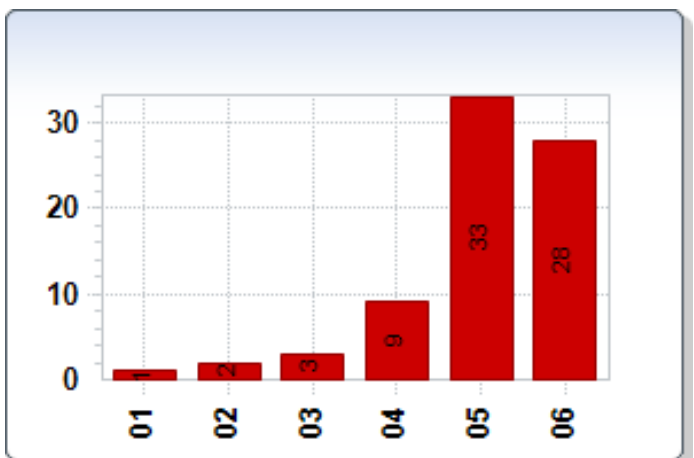
... mit der Schule meines Sohnes/meiner Tochter ...

01 - sehr unzufrieden	3	3,95%
02 - unzufrieden	2	2,63%
03 - eher unzufrieden	3	3,95%
04 - eher zufrieden	12	15,79%
05 - zufrieden	35	46,05%
06 - sehr zufrieden	21	27,63%



... mit der Klasse meines Sohnes/meiner Tochter ...

01 - sehr unzufrieden	1	1,32%
02 - unzufrieden	2	2,63%
03 - eher unzufrieden	3	3,95%
04 - eher zufrieden	9	11,84%
05 - zufrieden	33	43,42%
06 - sehr zufrieden	28	36,84%



... mit den Lehrkräften meines Sohnes/meiner Tochter ...

01 - sehr unzufrieden	1	1,32%
02 - unzufrieden	0	0,00%
03 - eher unzufrieden	1	1,32%
04 - eher zufrieden	11	14,47%
05 - zufrieden	27	35,53%
06 - sehr zufrieden	36	47,37%

